

SERVIZIO SANITARIO REGIONALE
EMILIA-ROMAGNA
Istituti Ortopedici Rizzoli di Bologna

Istituto di ricovero e cura a carattere scientifico



San Michele in Bosco
Area Monumentale I.R.C.C.S.

RENDICONTO ATTIVITÀ R.I.P.O.

(Registro Regionale di Implantologia Protesica Ortopedica)

Ospedale Civile di Piacenza Piacenza

Reparto di ortopedia e traumatologia

(Primario: Dott. Carlo Fioruzzi)

**Dati aggiornati al 31/12/2005, elaborati dal R.I.P.O.
Laboratorio di Tecnologia Medica – I.O.R.**



INDICE
PARTE PRIMA: PROTESI D'ANCA

1. Quantità di dati
2. Qualità di dati
3. Tipologia degli interventi
4. Statistica descrittiva dei pazienti
 - 4.1 Età
 - 4.2 Sesso
 - 4.3 Regione di residenza
 - 4.4 Condizione clinica
 - 4.5 Indice di massa corporea
5. Diagnosi per intervento
6. Tipologie di protesi
 - 6.1 Modelli commerciali impiantati
 - 6.2 Accoppiamento articolare e caratteristiche testina
 - 6.3 Modalità di fissazione
 - 6.4 Cemento
7. Incisione chirurgica
8. Innesti ossei
9. Profilassi antibiotica e somministrazione
10. Trasfusioni
11. Complicazioni
12. Dati relativi alla durata della degenza pre-operatoria
13. Dati relativi alla durata della degenza post-operatoria

14. Analisi della sopravvivenza

PARTE SECONDA: PROTESI DI GINOCCHIO

1. Quantità di dati

2. Qualità di dati

3. Tipologia degli interventi

4. Interventi sulla rotula

5. Statistica descrittiva dei pazienti

5.1 Età

5.2 Sesso

5.3 Regione di residenza

5.4 Condizione clinica

5.5 Indice di massa corporea

6. Diagnosi per intervento

7. Tipologie di protesi

7.1 Modelli commerciali impiantati

7.2 Tipo di inserto

7.3 Utilizzo di blocchetti

7.4 Rapporti componenti femoro-tibiali

7.5 Accoppiamento articolare

7.6 Modalità di fissazione delle protesi

7.7 Modalità di fissazione della componente femorale

7.8 Modalità di fissazione della componente tibiale

7.9 Cemento

8. Incisione chirurgica
9. Innesti ossei
10. Profilassi antibiotica e somministrazione
11. Trasfusioni
12. Complicazioni
13. Dati relativi alla durata della degenza pre-operatoria
14. Dati relativi alla durata della degenza post-operatoria
15. Analisi della sopravvivenza

PARTE PRIMA: PROTESI D'ANCA

Gennaio 2000- Dicembre 2005

1. Quantità di dati

Numero complessivo di interventi di protesi totale e parziale d'anca, di reimpianti e di espianiti effettuati su pazienti con data di ricovero compresa tra il 01/01/2000 e il 31/12/2005, per **mele di intervento**.

Nr. totale interventi: 1353

Mese di intervento	Numero di interventi							Totale
	Anno 2000	Anno 2001	Anno 2002	Anno 2003	Anno 2004	Anno 2005	Anno 2006	
Gennaio	18	20	42	31	8	19	3	141
Febbraio	19	32	21	26	7	17	-	122
Marzo	18	33	22	24	13	13	-	123
Aprile	17	26	28	24	17	17	-	129
Maggio	24	27	29	30	15	11	-	136
Giugno	18	38	27	19	14	15	-	131
Luglio	20	28	21	12	9	6	-	96
Agosto	1	4	7	8	7	13	-	40
Settembre	9	29	14	12	7	12	-	83
Ottobre	19	31	35	21	12	16	-	134
Novembre	21	29	28	13	22	25	-	138
Dicembre	14	13	23	8	10	12	-	80
Totale	198	310	297	228	141	176	3	1353

2. Qualità dei dati

Numero complessivo di interventi di protesi totale e parziale d'anca, di reimpianti e di espianiti effettuati su pazienti con data di ricovero compresa tra il 01/01/2000 e il 31/12/2005, per **qualità dei dati**.

Nr. totale interventi: 1353

Qualità	Numero di interventi							Totale
	Anno 2000	Anno 2001	Anno 2002	Anno 2003	Anno 2004	Anno 2005	Anno 2006	
2	10	4	1	-	-	1	-	16
4	14	2	-	-	-	-	-	16
6	149	8	1	4	2	6	1	171
8	25	296	295	224	139	169	2	1150
Totale	198	310	297	228	141	176	3	1353

La qualità del dato viene valutata al momento dell'inserimento nella banca dati R.I.P.O. ed espressa su scala da 2 (dati carenti o inverosimili) a 8 (dati completi e verosimili).

3. Tipologia degli interventi

Numero di interventi effettuati su pazienti con data di ricovero compresa tra il 01/01/2000 e il 31/12/2005, per **tipo di intervento**.

Nr. totale interventi: 1353

Tipo di intervento	N.	%
Protesi primaria	716	52.9
Endoprotesi	514	38.0
Reimpianto	104	7.7
Espiamento	6	0.4
Protesi di rivestimento	0	0.0
Altro*	13	1.0
Totale	1353	100.0

*6 riduzione lussazione, 5 pulizia chirurgica, 1 pulizia chirurgica + svuotamento ematoma, 1 riconizzazione testina.

4. Statistica descrittiva dei pazienti

4.1 Età

Numero di interventi effettuati su pazienti con data di ricovero compresa tra il 01/01/2000 e il 31/12/2005, per **tipo di intervento e classi di età**.

Nr. totale interventi: 1353

Tipo di intervento	Classi di età												Totale N.
	< 40		40-49		50-59		60-69		70-79		> 79		
	N.	%	N.	%	N.	%	N.	%	N.	%	N.	%	
Protesi primaria	5	0.7	28	3.9	97	13.6	267	37.3	268	37.4	51	7.1	716
Endoprotesi	-	-	1	0.2	3	0.6	19	3.7	142	27.6	349	67.9	514
Reimpianto	2	1.9	1	0.9	6	5.8	27	26.0	50	48.1	18	17.3	104
Espiamento	-	-	-	-	-	-	2	33.3	2	33.3	2	33.3	6
Altro	-	-	-	-	-	-	5	38.5	6	46.1	2	15.4	13
Totale	7	0.5	30	2.2	106	7.8	320	23.7	468	34.6	422	31.2	1353

Tipo di intervento	N.	Età Media	Range di variabilità
Protesi primaria	716	67.9	23 - 90
Endoprotesi	514	83.2	43 - 102
Reimpianto	104	72.8	37 - 91

4.2 Sesso

Numero di interventi effettuati su pazienti con data di ricovero compresa tra il 01/01/2000 e il 31/12/2005, per **tipo di intervento** e **sesso** dei pazienti.

Nr. totale interventi: 1353

Tipo di intervento	Maschi		Femmine		Totale
	N.	%	N.	%	N.
Protesi primaria	272	38.0	444	62.0	716
Endoprotesi	119	23.2	395	76.8	514
Reimpianto	34	32.7	70	67.3	104
Espiante	1	16.7	5	83.3	6
Altro	1	7.7	12	92.3	13
Totale	427	31.6	926	68.4	1353

4.3 Regione di residenza

Numero di interventi effettuati su pazienti con data di ricovero nel solo anno 2005, per **tipo di intervento** e **regione di residenza**.

Nr. totale interventi: 71

Regione di residenza	Primario		Reimpianto		Totale	
	N.	%	N.	%	N.	%
Emilia-Romagna	57	82.6	2	100.0	59	83.1
Lombardia	11	15.9	-	-	11	15.5
Liguria	1	1.5	-	-	1	1.4
Totale	69	100.0	2	100.0	71	100.0

4.4 Condizione clinica

Numero di interventi effettuati su pazienti con data di ricovero compresa tra il 01/01/2000 e il 31/12/2005, per **condizione clinica** dei pazienti all'intervento.

Nr. totale interventi: 1353 di cui 18 (1.3%) con condizione clinica mancante

Condizione clinica (Charnley score)	N.	%
Un'anca affetta	831	62.2
Entrambe le anche affette	416	31.2
Affetto da altre patologie che limitano la capacità motoria	88	6.6
Totale	1335	100.0

4.5 Indice di massa corporea

Numero di interventi effettuati su pazienti con data di ricovero compresa tra il 01/01/2000 e il 31/12/2005, per **indice di massa corporea** dei pazienti all'intervento.

Nr. totale interventi: 1353 di cui 52 (3.8%) con indice di massa corporea mancante

Indice di massa	Primario e Reimpianto		Endoprotesi		Totale	
	N.	%	N.	%	N.	%
Sottopeso (<=19)	24	3.0	68	13.4	92	7.1
Normale (20-25)	324	40.8	318	62.9	642	49.3
Sovrappeso (26-29)	296	37.2	94	18.6	390	30.0
Obeso (>= 30)	151	19.0	26	5.1	177	13.6
Totale	795	100.0	506	100.0	1301	100.0

5. Diagnosi per intervento

Numero di interventi di protesi primarie effettuati su pazienti con data di ricovero compresa tra il 01/01/2000 e il 31/12/2005, per **diagnosi**.

Nr. totale interventi di artroprotesi primarie: 716 di cui 1 (0.1%) con diagnosi mancante

Diagnosi nelle artroprotesi primarie	N.	%
Coxartrosi primitiva	518	72.5
Frattura collo femore	50	7.0
Necrosi idiopatica testa femore	43	6.0
Esito LCA	36	5.0
Esito DCA	31	4.3
Artriti reumatiche	19	2.7
Artrosi post traumatica	8	1.1
Necrosi post-traumatica	6	0.9
Esito frattura collo femorale	3	0.4
Esito epifisiolisi	1	0.1
Totale	715	100.0

Numero di interventi di endoprotesi effettuati su pazienti con data di ricovero compresa tra il 01/01/2000 e il 31/12/2005, per **diagnosi**.

Nr. totale interventi di endoprotesi: 514 di cui 2 (0.4%) con diagnosi mancante

Diagnosi nelle endoprotesi	N.	%
Frattura collo femore	505	98.6
Esito frattura collo femorale	5	1.0
Tumore	1	0.2
Frattura patologica	1	0.2
Totale	512	100.0

Numero di interventi di reimpianto effettuati su pazienti con data di ricovero compresa tra il 01/01/2000 e il 31/12/2005, per **causa** di reimpianto.

Nr. totale interventi di reimpianto: 104

Diagnosi nei reimpianti	N.	%
Mobilizzazione asettica cotile	29	27.9
Mobilizzazione asettica globale	27	26.0
Mobilizzazione asettica stelo	20	19.2
Mobilizzazione settica	5	4.8
<i>Mobilizzazione stelo endoprotesi</i>	5	4.8
Frattura periprotetica	4	3.8
Lussazione protesica	4	3.8
<i>Lussazione endoprotesi</i>	4	3.8
Rottura protesi	3	2.9
Dolore senza mobilizzazione	1	1.0
Usura polietilene	1	1.0
Instabilità primaria	1	1.0
Totale	104	100.0

In corsivo i reimpianti di endoprotesi.

6. Tipologie di protesi

L'identificazione del modello protesico impiantato è riportato al massimo dettaglio; la ditta produttrice è riportata così come compare in etichetta, anche nel caso di semplice variazione di marchio, come è avvenuto per Sulzer-Centerpulse-Zimmer o Johnson & Johnson - DePuy.

6.1 Modelli commerciali impiantati

Cotili utilizzati negli interventi primari dal 01/01/2000 al 31/12/2005.

Nr. totale interventi primari: 716

Tipo di cotile	N.	%
AnCA FIT Cremascoli	428	59.8
ELLIPTICAL CUP HEDROCEL Stratec	120	16.8
ELLIPTICAL CUP Stratec	51	7.1
EXCEED PC Biomet	28	3.9
TRABECULAR METAL Zimmer	15	2.1
ELLIPTICAL CUP HEDROCEL CERAMIC Stratec	13	1.8
FIXA Adler	10	1.4
FITMORE Sulzer	9	1.3
M2A Biomet	9	1.3
FITMORE Centerpulse	7	1.0
PINNACLE SECTOR II Depuy	7	1.0
PF CORON Tantum	7	1.0
CUPULE AVANTAGE Biomet	2	0.3
PE (Muller Protek) Sulzer	2	0.3
DUROM HIP RESURFACING Zimmer	2	0.3
CONTEMPORARY Howmedica	1	0.1
MULLER	1	0.1
EXCEED PC Biomet	1	0.1
TRIDENT Howmedica	1	0.1
PROTESI DA RIVESTIMENTO ASR Depuy	1	0.1
DUROM HIP RESURFACING Centerpulse	1	0.1
Totale	716	100.0

Cotili utilizzati negli interventi di reimpianto totale dal 01/01/2000 al 31/12/2005.

Nr. totale interventi di reimpianto totale: 37

Tipo di cotile	N.	%
AnCA FIT Cremascoli	21	56.8
PROCOTYL-E Cremascoli	9	24.3
SPH REVISION Lima	4	10.8
CLS Sulzer	1	2.7
DELTA PF Lima	1	2.7
MULLER Amplimedical	1	2.7
Totale	37	100.0

Steli utilizzati negli interventi primari dal 01/01/2000 al 31/12/2005.

Nr. totale interventi primari: 716 di cui 1 (0.1%) con tipo di stelo mancante

Tipo di stelo	N.	%
ANCA FIT Cremascoli	377	52.8
PROXILOCK FT Stratec	91	12.8
PPF Biomet	65	9.1
PPF Stratec	53	7.4
PROFEMUR Z Cremascoli	37	5.2
CONUS Sulzer	15	2.1
CLS Sulzer	13	1.8
CLS Zimmer	10	1.4
RECTA Adler	10	1.4
CORAIL Depuy	8	1.1
VECTRA 2 Vecteur Orthopedic	8	1.1
ENDON Tantum	7	1.0
CLS Centerpulse	5	0.7
VECTRA 3 Stratec	5	0.7
STANDARD STRAIGHT Sulzer	4	0.6
PROFEMUR D Cremascoli	3	0.4
EXETER Howmedica	1	0.1
PROFEMUR ? Cremascoli	1	0.1
SL Amplimedical	1	0.1
PROFEMUR C Cremascoli	1	0.1
Totale	715	100.0

Steli utilizzati negli interventi di reimpianto totale dal 01/01/2000 al 31/12/2005.

Nr. totale interventi di reimpianto totale: 37

Tipo di stelo	N.	%
PROFEMUR R VERS 4 Cremascoli	23	62.2
PROFEMUR ? Cremascoli	6	16.2
ANCA FIT Cremascoli	4	10.8
CLS Sulzer	1	2.7
STANDARD STRAIGHT Sulzer	1	2.7
EXETER Howmedica	1	2.7
MODULUS HIP SYSTEM Lima	1	2.7
Totale	37	100.0

Cupole e steli utilizzati negli interventi di endoprotesi dal 01/01/2000 al 31/12/2005.

Nr. totale interventi di endoprotesi: 514 di cui 3 (0.6%) con cupola o stelo mancanti

Cupola + stelo	N.	%
CENTRAX + EXETER Howmedica	104	20.4
CUPOLA MOBILE Tekno-Fin + STANDARD STRAIGHT Protek	112	22.0
BI-POLAR + PPF BIOMET	108	21.1
TESTA BIPOLARE + SL Amplimedical	64	12.5
CUPOLA MOBILE Sulzer + STANDARD STRAIGHT Sulzer	48	9.4
UHR Osteonics + EXETER Howmedica	45	8.8
CORON + ENDON Tantum	14	2.7
TESTA BIPOLARE Amplimedical + VECTRA Stratec	6	1.1
CUPOLA MOBILE Cremascoli + STANDARD STRAIGHT Protek	4	0.8
BI-POLAR Biomet + PRIMARY Stratec	3	0.6
CUPOLA MOBILE Tekno-Fin + EXETER Howmedica	1	0.2
THOMPSON + THOMPSON Bioimpianti	1	0.2
UHR Osteonics + PROFEMUR R Cremascoli	1	0.2
Totale	511	100.0

6.2 Accoppiamento articolare e caratteristiche testina

Numero di interventi effettuati su pazienti con data di ricovero compresa tra il 01/01/2000 e il 31/12/2005, per **accoppiamento articolare**.

Nr. totale interventi: 753

Accoppiamento articolare	Primario		Reimpianto totale		Totale	
	N.	%	N.	%	N.	%
Ceramica-ceramica	447	62.4	9	24.3	456	60.6
Ceramica-polietilene	23	3.2	24	64.9	47	6.2
Metallo-polietilene	42	5.9	3	8.1	45	6.0
Metallo-metallo	28	3.9	1	2.7	29	3.8
Cerid - polietilene	176	24.6	-	-	176	23.4
Totale	716	100.0	37	100.0	753	100.0

Numero di interventi **primari** effettuati su pazienti con data di ricovero compresa tra il 01/01/2000 e il 31/12/2005, per **dimensione e materiale testina**.

Nr. totale interventi: 716 di cui 2 (0.3%) con materiale o dimensione testina mancante

Materiale Testina	Dimensione Testina												Totale	
	22		26		28		32		36		>=38			
	N.	%	N.	%	N.	%	N.	%	N.	%	N.	%	N.	%
Allumina	-	-	-	-	458	67.2	6	100.0	4	36.4	-	-	468	65.6
Metallica	2	100.0	-	-	33	4.8	-	-	7	63.6	13	100.0	55	7.7
Metallica Inox	-	-	-	-	15	2.2	-	-	-	-	-	-	15	2.1
Cerid	-	-	-	-	176	25.8	-	-	-	-	-	-	176	24.6
Totale	2	100.0	-	-	682	100.0	6	100.0	11	100.0	13	100.0	714	100.0

6.3 Modalità di fissazione

Numero di interventi effettuati su pazienti con data di ricovero compresa fra il 01/01/2000 e il 31/12/2005, per **modalità di fissazione**.

Nr. totale interventi: 753

Modalità di fissazione	Primario		Reimpianto totale		Totale	
	N.	%	N.	%	N.	%
Protesi non cementata	696	97.2	34	91.9	730	97.0
Ibrida (stelo cementato e cotile non cementato)	16	2.2	2	5.4	18	2.4
Protesi cementata	4	0.6	-	-	4	0.5
Stelo non cementato e cotile cementato	-	-	1	2.7	1	0.1
Totale	716	100.0	37	100.0	753	100.0

6.4 Cemento

Il cemento utilizzato nelle protesi con almeno una componente cementata effettuate su pazienti con data di ricovero compresa fra il **01/01/2002** e il **31/12/2005** è il **Cemex – Tecres** indipendentemente dal tipo di intervento

Nr. totale interventi: 283 di cui 11 (3.9%) con tipo di cemento mancante

7. Incisione chirurgica

Numero di interventi effettuati su pazienti con data di ricovero compresa fra il 01/01/2000 e il 31/12/2005, per **tipo di intervento** e **via di accesso**.

Nr. totale interventi: 1334 di cui 3 (0.2%) con tipo di incisione chirurgica mancante

Incisione chirurgica	Primario		Reimpianto		Endoprotesi		Totale	
	N.	%	N.	%	N.	%	N.	%
Laterale	708	99.3	101	97.1	507	98.6	1316	98.9
Laterale con ost. trocant.	4	0.6	-	-	6	1.2	10	0.7
Altro	1	0.1	3	2.9	1	0.2	5	0.4
Totale	713	100.0	104	100.0	514	100.0	1331	100.0

8. Innesti Ossei

Numero di interventi effettuati su pazienti con data di ricovero compresa fra il 01/01/2000 e il 31/12/2005, per **tipo di intervento** e **utilizzo di innesti ossei**.

Nr. totale interventi: 814 di cui 45 (5.5%) con tipo di innesto mancante

Innesti	Primario		Reimpianto totale		Reimpianto solo stelo		Reimpianto solo cotile		Totale	
	N.	%	N.	%	N.	%	N.	%	N.	%
Non usati	617	91.8	27	73.0	26	96.3	17	51.5	687	89.3
Acetabolari	44	6.6	9	24.3	-	-	16	48.5	69	9.0
Femorali	10	1.5	-	-	1	3.7	-	-	11	1.4
Entrambi	1	0.1	1	2.7	-	-	-	-	2	0.3
Totale	672	100.0	37	100.0	27	100.0	33	100.0	769	100.0

9. Profilassi antibiotica e somministrazione

Profilassi antibiotica

Principio attivo utilizzato nella profilassi antibiotica preoperatoria per tipo di intervento a cui il paziente è stato sottoposto (ricoveri compresi fra il 01/01/2000 e il 31/12/2005).

Nr. totale interventi: 1334 di cui 5 (0.4%) con principio attivo mancante

Principio attivo	Primario		Reimpianto		Endoprotesi		Totale	
	N.	%	N.	%	N.	%	N.	%
Cefuroxima	602	84.7	86	82.7	355	69.0	1043	78.5
Cefazolina	83	11.7	4	3.8	148	28.8	235	17.7
Teicoplanina	15	2.1	9	8.6	3	0.6	27	2.0
Altro	11	1.5	5	4.9	8	1.6	24	1.8
Totale	711	100.0	104	100.0	514	100.0	1329	100.0

Somministrazione antibiotico

Modalità di somministrazione del principio attivo utilizzato nella profilassi antibiotica preoperatoria a cui il paziente è stato sottoposto (ricoveri compresi fra il **01/01/2002** e il **31/12/2005**).

Nr. totale interventi: 832 di cui 44 (5.3%) con modalità di somministrazione mancante

Somministrazione	Primario		Reimpianto		Endoprotesi		Totale	
	N.	%	N.	%	N.	%	N.	%
Dosi multiple	315	85.6	42	91.3	209	55.9	566	71.8
Dose singola	53	14.4	4	8.7	165	44.1	222	28.2
Totale	368	100.0	46	100.0	374	100.0	788	100.0

10. Trasfusioni

Numero di interventi effettuati su pazienti con data di ricovero compresa fra il **01/01/2002** e il **31/12/2005**, per **tipo di intervento** e **trasfusione**.

Nr. totale interventi: 832 di cui 57 (6.9%) con tipo di trasfusione mancante

Tipo trasfusione	Primario		Reimpianto		Endoprotesi		Totale
	N.	%	N.	%	N.	%	N.
Autologa	300	80.2	25	55.6	37	10.4	362
Omologa	44	11.8	15	33.3	243	68.3	302
Autologa e omologa	24	6.4	5	11.1	37	10.4	66
Nessuna	6	1.6	-	-	39	10.9	45
Totale	374	100.0	45	100.0	356	100.0	775

11. Complicazioni

Incidenza delle complicazioni, insorte nel periodo di ricovero, negli interventi di protesizzazione effettuati su pazienti con data di ricovero compresa fra il 01/01/2000 e il 31/12/2005.

Nr. totale interventi: 1334

Tipi di complicazione	Primario		Reimpianto		Endoprotesi		Totale	
	N.	%	N.	%	N.	%	N.	%
Post-operatorie locali ematoma, paralisi SPE, paralisi SPI, lussaz. protesi	31	4.3	12	11.5	14	2.7	57	4.2
Post-operatorie generali anemia, compl. urinarie, iperpiressia, collasso, infarto, embolia	18	2.5	4	3.8	26	5.1	48	3.5
Intra-operatorie frattura calcar, frattura diafisi, frattura cotile	18	2.5	8	7.7	8	1.6	34	2.5
Totale	67	9.4	24	23.1	48	9.3	139	10.3

Decessi

Incidenza dei decessi negli interventi di protesizzazione.

Nr. totale interventi: 1353

Tipo di intervento	Decessi	Numero interventi	% decessi / interventi
Protesi primaria	1	716	0.1
Endoprotesi	12	514	2.3
Reimpianto	-	104	-
Espianto	-	6	-
Altro	-	13	-
Totale	13	1353	1.0

Il numero di decessi registrati in corso di ricovero è stato verificato ed eventualmente corretto mediante confronto con la banca dati SDO.

12. Dati relativi alla durata della degenza pre-operatoria

ANNO 2000

Giornate di degenza pre-operatoria (media, minima e massima) per ciascuna tipologia di intervento dei pazienti con data di ricovero compresa fra il 01/01/2000 e il 31/12/2000.

	N.	Degenza media pre-op.	Range degenza pre-op.
Protesi primaria	171	4.4	0 - 30

ANNO 2005

Giornate di degenza pre-operatoria (media, minima e massima) per ciascuna tipologia di intervento dei pazienti con data di ricovero compresa fra il 01/01/2005 e il 31/12/2005.

	N.	Degenza media pre-op.	Range degenza pre-op.
Endoprotesi	107	2.3	0 - 8
Protesi primaria	69	1.6	0 - 10

13. Dati relativi alla durata della degenza post-operatoria

ANNO 2005

Giornate di degenza post-operatoria (media, minima e massima) per ciascuna tipologia di intervento dei pazienti con data di ricovero compresa fra il 01/01/2005 e il 31/12/2005.

	N.	Degenza media post-op.	Range degenza post-op.
Protesi primaria	69	11.5	3 - 134
Endoprotesi	105	11.1	3 - 79

14. Analisi della sopravvivenza

Nella tabella che segue vengono riportati nella prima colonna il numero di interventi eseguiti nel periodo gennaio 2000 - dicembre 2005 e nella seconda e terza colonna il numero di reimpianti eseguiti a revisione di questi interventi. I reimpianti possono essere stati effettuati nella stessa struttura dove è stato condotto l'intervento primario o in una struttura diversa dell'Emilia Romagna.

Tipo di intervento	Numero interventi	N. revisioni eseguite nella stessa struttura	N. revisioni eseguite in struttura diversa	% revisioni
Protesi primaria	716	16	1	2.4
Endoprotesi	514	5	-	1.0
Reimpianto Totale	37	2	-	5.4
Totale	1267	23	1	1.9

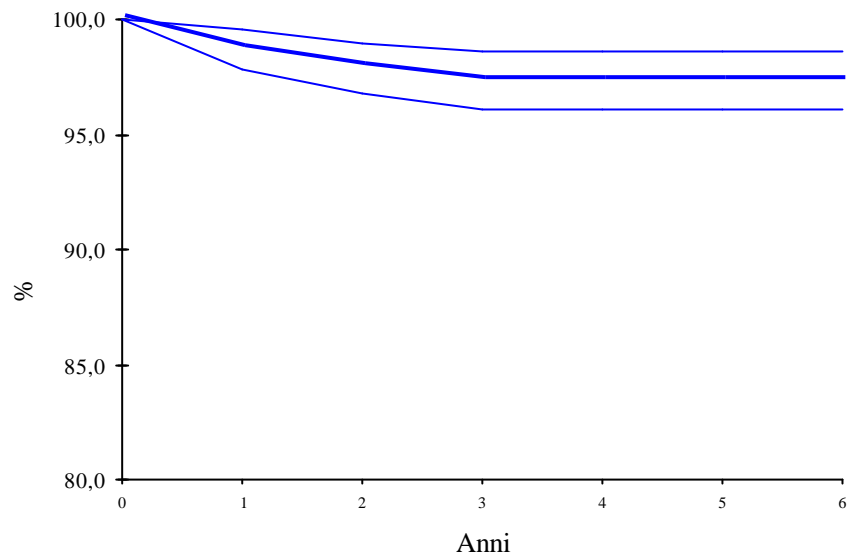
Le curve di sopravvivenza, calcolate secondo il metodo attuariale, possono essere costruite in relazione ai principali fattori legati al paziente (sesso, età, corporatura, patologia), agli impianti (fissazione, accoppiamento articolare) e ai modelli commerciali più comunemente utilizzati. Una corretta valutazione della sopravvivenza deve essere condotta partendo da un collettivo di almeno 100 casi al fine di presentare indicazioni statisticamente stabili.

La presente relazione contiene elaborazioni statistiche standard che permettono il confronto con i dati medi regionali. A richiesta il R.I.P.O. fornirà le elaborazioni ritenute di maggiore interesse da ciascuna Unità Operativa.

Tavola di riepilogo interventi di artroprotesi primaria

Tipo di intervento	N. interventi	N. rimozioni	% di revisioni
Protesi primaria	716	17	2.4

Curva di sopravvivenza



Risultati in dettaglio

Anni	% in sede	i.c. al 95%	
0	100.0	100.0	100.0
1	98.7	97.8	99.5
2	97.9	96.8	99.0
3	97.3	96.1	98.6
4	97.3	96.1	98.6
5	97.3	96.1	98.6
6	97.3	96.1	98.6

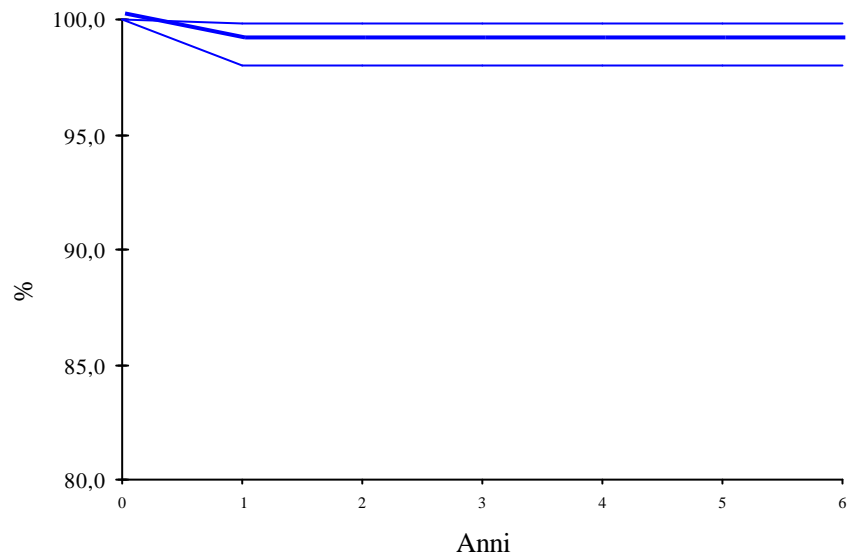
Dettaglio dei casi di protesi primaria che sono stati reimpiantati

Protesi primaria impiantata (cotile + stelo)	Causa di reimpianto	Tipo reimpianto effettuato	Durata impianto
AnCA FIT + AnCA FIT – Cremascoli	Ipermetria	Testina e collo	7 giorni
AnCA FIT + AnCA FIT – Cremascoli	Frattura ossea	Stelo e testina	14 giorni
AnCA FIT + AnCA FIT – Cremascoli	Frattura ossea	Stelo e testina	14 giorni
AnCA FIT + AnCA FIT – Cremascoli	Lussazione protesica	Testina e collo	19 giorni
AnCA FIT + AnCA FIT – Cremascoli	Mob. asettica stelo	Stelo e testina	27 giorni
AnCA FIT + AnCA FIT – Cremascoli	Frattura periprotetica	Stelo e testina	45 giorni
AnCA FIT + AnCA FIT – Cremascoli	Mobilizzazione settica	Totale	2.2 anni
AnCA FIT + AnCA FIT – Cremascoli	Mobilizzazione settica	Espianto	1.7 anni
AnCA FIT + AnCA FIT – Cremascoli	Mob. asettica cotile	Totale	2.9 anni
AnCA FIT + Profemur Z – Cremascoli	Lussazione protesica	testina	179 giorni
Elliptical Cup + Proxilock Ft – Stratec	?	Riconizzazione Testina	1 giorno
Elliptical Cup + Proxilock Ft – Stratec	Mob. asettica stelo	Stelo e testina	1.1 anni
Elliptical Cup + Proxilock Ft – Stratec	Mob. asettica stelo	Stelo e testina	1.5 anni
Elliptical Cup + Proxilock Ft – Stratec	Mob. asettica stelo	Stelo e testina	1.7 anni
Elliptical Cup + Proxilock Ft – Stratec	Mob. asettica stelo	Stelo e testina	1.9 anni
Elliptical Cup + Proxilock Ft – Stratec	Mob. asettica stelo	Stelo e testina	2.1 anni
Fitmore + Standard Straight Sulzer	Lussazione artroprotesi	Testina	5 giorni

Tavola di riepilogo interventi di endoprotesi

Tipo di intervento	N. interventi	N. rimozioni	% di revisioni
Endoprotesi	514	5	1.0

Curva di sopravvivenza



Risultati in dettaglio

Anni	% in sede	i.c. al 95%	
0	100.0	100.0	100.0
1	98.9	98.0	99.9
2	98.9	98.0	99.9
3	98.9	98.0	99.9
4	98.9	98.0	99.9
5	98.9	98.0	99.9
6	98.9	98.0	99.9

Dettaglio dei casi di endoprotesi che sono stati reimpiantati

Endoprotesi impiantata (cupola + stelo)	Causa di reimpianto	Tipo reimpianto effettuato	Durata impianto in giorni
BIPOLAR + PPF – Biomet Merck	Lussazione endoprotesi	Sostituzione cupola	12
Centrax + Exeter – Howmedica	Lussazione endoprotesi	Espiante cupola e impianto cotile	12
BIPOLAR + PPF – Biomet Merck	Lussazione endoprotesi	Sostituzione cupola	31
Centrax + Exeter – Howmedica	Mobilizzazione stelo	Espiante cupola e impianto cotile	63
Coron + Endon – Tantum	Lussazione endoprotesi	Espiante cupola e impianto cotile	72

Dettaglio dei casi di reimpianto totale che hanno subito una seconda revisione

Protesi impiantata (cotile + stelo)	Causa di reimpianto	Tipo reimpianto effettuato	Durata impianto in anni
Procotyl-E + AnCA FIT – Cremascoli	Mobilizzazione asettica cotile	Cotile inserto e testina	1.0
AnCA FIT + AnCA FIT – Cremascoli	Mobilizzazione asettica cotile	Cotile inserto e testina	1.4

PARTE SECONDA: PROTESI DI GINOCCHIO

Luglio 2000- Dicembre 2005

1. Quantità di dati

Numero di interventi di protesi, reimpianti e espianati effettuati su pazienti con data di ricovero compresa tra il 01/07/2000 e il 31/12/2005, per **mese di intervento**.

Nr. totale interventi: 155

Mese di intervento	Numero di interventi						Totale
	Anno 2000	Anno 2001	Anno 2002	Anno 2003	Anno 2004	Anno 2005	
Gennaio	-	2	2	2	2	-	8
Febbraio	-	2	3	5	5	4	19
Marzo	-	5	2	4	5	4	20
Aprile	-	1	4	2	2	-	9
Maggio	-	1	5	4	4	1	15
Giugno	-	5	5	3	1	3	17
Luglio	-	4	1	-	-	1	6
Settembre	-	1	1	-	3	3	8
Ottobre	-	5	4	1	3	4	17
Novembre	-	3	4	4	3	6	20
Dicembre	1	-	5	2	1	7	16
Totale	1	29	36	27	29	33	155

2. Qualità dei dati

Numero di interventi effettuati su pazienti con data di ricovero compresa tra il 01/07/2000 e il 31/12/2005, per **qualità dei dati**.

Nr. totale interventi: 155

Qualità	Numero di interventi						Totale
	Anno 2000	Anno 2001	Anno 2002	Anno 2003	Anno 2004	Anno 2005	
2	1	-	-	-	-	1	2
6	-	-	-	-	-	2	2
8	-	29	36	27	29	30	151
Totale	1	29	36	27	29	33	155

La qualità del dato viene valutata al momento dell'inserimento nella banca dati R.I.P.O. ed espressa su scala da 2 (dati carenti o inverosimili) a 8 (dati completi e verosimili).

3. Tipologia degli interventi

Numero di interventi effettuati su pazienti con data di ricovero compresa tra il 01/07/2000 e il 31/12/2005, per **tipo di intervento**.

Nr. totale interventi: 155

Tipo di intervento	N.	%
Primario bi/tricompartimentale	74	47.7
Primario unicompartimentale	68	43.9
Reimpianto	7	4.5
Espiante	5	3.2
Altro*	1	0.7
Totale	155	100.0

*Riposizionamento inserto mobilizzato ma non usurato

Tricompartimentale = protesizzazione anche di rotula

4. Interventi sulla rotula

Numero di trattamenti effettuati sulla **rotula naturale** nel corso di interventi di protesizzazione eseguiti in pazienti con data di ricovero compresa fra il 01/07/2000 e il 31/12/2005.

Nr. totale interventi: 155

Tipo di intervento	N.	%
Nessuno	89	57.5
Solo denervazione	34	21.9
Plastica Rotulea	29	18.7
Entrambi	3	1.9
Totale	155	100.0

5. Statistica descrittiva dei pazienti

5.1 Età

Numero di interventi effettuati su pazienti con data di ricovero compresa tra il 01/07/2000 e il 31/12/2005, per **tipo di intervento e classi di età**.

Nr. totale interventi: 155

Tipo di intervento	Classi di età												Totale N.
	< 40		40-49		50-59		60-69		70-79		> 79		
	N.	%	N.	%	N.	%	N.	%	N.	%	N.	%	
Primario bi/tricompartimentale	-	-	1	1.4	2	2.7	20	27.0	35	47.3	16	21.6	74
Primario unicompartimentale	-	-	-	-	-	-	24	35.3	42	61.8	2	2.9	68
Reimpianto	-	-	1	14.3	-	-	2	28.6	4	57.1	-	-	7
Espianto	-	-	-	-	-	-	1	20.0	4	80.0	-	-	5
Altro	-	-	-	-	-	-	-	-	1	100.0	-	-	1
Totale	-	-	2	1.3	2	1.3	47	30.3	86	55.5	18	11.6	155

Tipo di intervento	N.	Età Media	Range di variabilità
Primario bi/tricompartimentale	74	73.1	45 - 87
Primario unicompartimentale	68	71.5	62 - 86
Reimpianto	7	68.7	50 - 78
Espianto	5	74.4	70 - 78

5.2 Sesso

Numero di interventi effettuati su pazienti con data di ricovero compresa tra il 01/07/2000 e il 31/12/2005, per **tipo di intervento** e **sesso** dei pazienti.

Nr. totale interventi: 155

Tipo di intervento	Maschi		Femmine		Totale
	N.	%	N.	%	N.
Primario bi/tricompartimentale	17	23.0	57	77.0	74
Primario unicompartimentale	10	14.7	58	85.3	68
Reimpianto	2	28.6	5	71.4	7
Espianto	3	60.0	2	40.0	5
Altro	-	-	1	100.0	1
Totale	32	20.6	123	79.4	155

5.3 Regione di residenza

Numero di interventi effettuati su pazienti con data di ricovero nel solo anno 2005, per **tipo di intervento** e **regione di residenza**.

Nr. totale interventi: 30

Regione di residenza	Primario		Reimpianto		Totale	
	N.	%	N.	%	N.	%
Emilia-Romagna	19	65.6	-	-	19	63.4
Lombardia	8	27.6	1	100.0	9	30.0
Estero	1	3.4	-	-	1	3.3
Sicilia	1	3.4	-	-	1	3.3
Totale	29	100.0	1	100.0	30	100.0

5.4 Condizione clinica

Numero di interventi effettuati su pazienti con data di ricovero compresa tra il 01/07/2000 e il 31/12/2005, per **condizione clinica** dei pazienti all'intervento.

Nr. totale interventi: 155 di cui 22 (14.2%) con condizione clinica mancante

Condizione clinica	N.	%
Un ginocchio affetto	52	39.1
Entrambe le ginocchia affette	39	29.3
Ginocchio controlaterale protesizzato	26	19.6
Portatore di altra protesi articolare diversa da ginocchio	14	10.5
Presenti altre patologie che limitano la capacità motoria	2	1.5
Totale	133	100.0

5.5 Indice di massa corporea

Numero di interventi effettuati su pazienti con data di ricovero compresa tra il 01/07/2000 e il 31/12/2005, per **indice di massa corporea** dei pazienti all'intervento.

Nr. totale interventi: 155

Indice di massa	N.	%
Sottopeso (≤ 19)	1	0.6
Normale (20-25)	32	20.7
Sovrappeso (26-29)	60	38.7
Obeso (≥ 30)	62	40.0
Totale	155	100.0

6. Diagnosi per intervento

Numero di interventi di protesi unicompartimentali primarie effettuati su pazienti con data di ricovero compresa tra il 01/07/2000 e il 31/12/2005, per **diagnosi**.

Nr. totale interventi di artroprotesi unicompartimentali primarie: 68

Diagnosi nelle artroprotesi unicompartimentali primarie	N.	%
Artrosi primaria	64	94.1
Necrosi idiopatica	3	4.4
Necrosi condilo	1	1.5
Totale	68	100.0

Numero di interventi di protesi bi/tricompartimentali primarie effettuati su pazienti con data di ricovero compresa tra il 01/07/2000 e il 31/12/2005, per **diagnosi**.

Nr. totale interventi di protesi bi/tricompartimentali primarie: 74

Diagnosi nelle protesi bi/tricompartimentali primarie	N.	%
Artrosi primaria	68	91.8
Artrite reumatica	2	2.7
Artrosi post-traumatica	2	2.7
Deformità in valgo	1	1.4
Deformità	1	1.4
Totale	74	100.0

Numero di interventi di reimpianto effettuati su pazienti con data di ricovero compresa tra il 01/07/2000 e il 31/12/2005, per **causa** di reimpianto.

Nr. totale interventi di reimpianto: 7

Diagnosi nei reimpianti	N.	%
Mobilizzazione asettica totale	2	28.5
Dolore senza mobilizzazione	1	14.3
Esito espianto	1	14.3
Rottura protesi	1	14.3
Lussazione protesi	1	14.3
Mobilizzazione asettica comp.tib.	1	14.3
Totale	7	100.0

7. Tipologia di protesi

L'identificazione del modello protesico impiantato è riportato al massimo dettaglio; la ditta produttrice è riportata così come compare nell'etichetta, anche nel caso di semplice variazione di marchio, come è avvenuto per Sulzer-Centerpulse-Zimmer o Johnson & Johnson DePuy.

7.1 Modelli commerciali impiantati

Protesi utilizzate negli interventi primari unicompartimentali dal 01/07/2000 al 31/12/2005.

Nr. totale interventi primari unicompartimentali: 68

Tipo di protesi	N.	%
UNICIA - VECTEUR ORTHOPEDIC - Stratec	27	39.7
HLS - UNI EVOLUTION - ALL POLY - Tornier	21	30.9
OXFORD UNICOMPARTMENTAL PHASE 3 - Biomet Merck	14	20.6
ADVANCE - UNICOMPARTIMENTAL - ALL POLY - Wright	5	7.3
UNI BUK - ALL POLY - Biomet Merck	1	1.5
Totale	68	100.0

Protesi utilizzate negli interventi primari bi/tricompartimentali dal 01/07/2000 al 31/12/2005.

Nr. totale interventi primari bi/tricompartimentali: 74

Tipo di protesi	N.	%
HLS-EVOLUTION ROTATOIRE - Tornier	19	25.7
CONTINUUM KNEE SYSTEM - PS - Stratec Medical	15	20.3
LCS-RP - De Puy Johnson&Johnson	15	20.3
ADVANCE Medial Pivot - Wright	13	17.5
CONTINUUM KNEE SYSTEM-CC - Stratec Medical	3	4.1
ENDO-MODEL-With Patellar Flange - Link	3	4.1
LCS – COMPLETE – RP – Depuy Johnson & Johnson	2	2.7
OPTETRAK - POSTERIOR STABILIZED - Exactech	2	2.7
OPTETRAK - CONSTRAINED CONDYLAR - Exactech	1	1.3
PFC-RP-PS - De Puy Johnson&Johnson	1	1.3
Totale	74	100.0

Protesi utilizzate negli interventi di reimpianto totale dal 01/07/2000 al 31/12/2005.

Nr. totale interventi di reimpianto totale: 6

Tipo di protesi	N.	%
CONTINUUM KNEE SYSTEM - PS - Stratec Medical	2	33.2
ADVANCE Medial Pivot - Wright	1	16.7
CONTINUUM KNEE SYSTEM-PS REVISION - Stratec Medical	1	16.7
HLS - UNI EVOLUTION - ALL POLY - Tornier	1	16.7
OPTETRAK - CONSTRAINED CONDYLAR - Exactech	1	16.7
Totale	6	100.0

7.2 Tipo di inserto

Numero di interventi effettuati su pazienti con data di ricovero compresa fra il 01/07/2000 e il 31/12/2005, per **tipo di inserto**.

Nr. totale interventi primari e di reimpianto totale: 148

Tipo di inserto	Primario unicom.		Primario bi/tricomp.		Reimpianto totale		Totale	
	N.	%	N.	%	N.	%	N.	%
Fisso	54	79.4	37	50.0	6	100.0	97	65.5
Mobile	14	20.6	37	50.0	-	-	51	34.5
Totale	68	100.0	74	100.0	6	100.0	148	100.0

7.3 Utilizzo blocchetti di riempimento (informazione richiesta dal 2002)

Numero di interventi effettuati su pazienti con data di ricovero compresa fra il 01/01/2002 e il 31/12/2005, per **utilizzo dei blocchetti di riempimento**.

Nr. totale interventi primari e di reimpianto totale: 118

Blocchetti di riempimento	Primario unicom.		Primario bi/tricomp.		Reimpianto totale		Totale	
	N.	%	N.	%	N.	%	N.	%
Non usati	50	100.0	61	96.8	2	40.0	113	95.8
Tibiali	-	-	2	3.2	1	20.0	3	2.5
Femorali	-	-	-	-	2	40.0	2	1.7
Totale	50	100.0	63	100.0	5	100.0	118	100.0

7.4 Rapporto componenti femoro-tibiali

Numero di interventi effettuati su pazienti con data di ricovero compresa fra il 01/07/2000 e il 31/12/2005, per **rapporto componenti femoro-tibiali**.

Nr. totale interventi primari e di reimpianto totale: 148

Rapporto componenti femoro-tibiali	Primario unicomp.		Primario bi/tricomp.		Reimpianto totale		Totale	
	N.	%	N.	%	N.	%	N.	%
Senza stabilizzazione	68	100.0	16	21.6	2	33.3	86	58.1
Stabilizzazione posteriore	-	-	54	73.0	3	50.0	57	38.5
Pivot	-	-	4	5.4	1	16.7	5	3.4
Totale	68	100.0	74	100.0	6	100.0	148	100.0

7.5 Accoppiamento articolare

Negli interventi effettuati su pazienti con data di ricovero compresa fra il 01/07/2000 e il 31/12/2005 l'**accoppiamento articolare** è sempre **metallo – polietilene** indipendentemente dal tipo di intervento.

Nr. totale interventi primari e di reimpianto totale: 148

7.6 Modalità di fissazione della protesi

Numero di interventi effettuati su pazienti con data di ricovero compresa fra il 01/07/2000 e il 31/12/2005, per **modalità di fissazione della protesi**.

Nr. totale interventi primari e di reimpianto totale: 148

Modalità di fissazione	Primario unicomp.		Primario bi/tricomp.		Reimpianto totale		Totale	
	N.	%	N.	%	N.	%	N.	%
Protesi cementata	68	100.0	55	74.3	6	100.0	129	87.2
Protesi non cementata	-	-	16	21.6	-	-	16	10.8
Comp. femorale non cem + Comp. tibiale cem	-	-	3	4.1	-	-	3	2.0
Totale	68	100.0	74	100.0	6	100.0	148	100.0

7.7 Modalità di fissazione della componente femorale

Numero di interventi effettuati su pazienti con data di ricovero compresa fra il 01/07/2000 e il 31/12/2005, per **modalità di fissazione della componente femorale**.

Nr. totale interventi primari e di reimpianto totale: 148

Modalità di fissazione della componente femorale	Primario unicomp.		Primario bi/tricomp.		Reimpianto totale		Totale	
	N.	%	N.	%	N.	%	N.	%
Cementata	68	100.0	51	68.9	3	50.0	122	82.4
Non cementata senza viti	-	-	19	25.7	-	-	19	12.9
Cementata con stelo intramidollare	-	-	4	5.4	3	50.0	7	4.7
Totale	68	100.0	74	100.0	6	100.0	148	100.0

7.8 Modalità di fissazione della componente tibiale

Numero di interventi effettuati su pazienti con data di ricovero compresa fra il 01/07/2000 e il 31/12/2005, per **modalità di fissazione della componente tibiale**.

Nr. totale interventi primari e di reimpianto totale: 148

Modalità di fissazione della componente tibiale	Primario unicomp.		Primario bi/tricomp.		Reimpianto totale		Totale	
	N.	%	N.	%	N.	%	N.	%
Cementata	68	100.0	36	48.7	1	16.7	105	71.0
Cementata con stelo intramidollare	-	-	22	29.7	5	83.3	27	18.2
Non cementata senza viti	-	-	16	21.6	-	-	16	10.8
Totale	68	100.0	74	100.0	6	100.0	148	100.0

7.9 Cemento

Cemento utilizzato nelle protesi di ginocchio con almeno una componente cementata effettuate su pazienti con data di ricovero compresa fra il **01/01/2002** e il **31/12/2005**.

Nr. totale interventi: 102 di cui 1 (1.0%) con nome cemento mancante

Cemento	N.	%
Cemex iso - Tecres	56	55.4
Cemfix 1 - Teknimed	22	21.8
Cemex - Tecres	11	10.9
Copal - Merck Biomaterial	8	7.9
Altro	4	4.0
Totale	101	100.0

8. Incisione chirurgica (informazione richiesta dal 2004)

Numero di interventi effettuati su pazienti con data di ricovero compresa fra il **01/01/2004** e il **31/12/2005**, per **tipo di intervento** e **via di accesso**.

Nr. totale interventi primari e di reimpianto totale: 59 di cui 3 (5.1%) con incisione chirurgica mancante

Incisione chirurgica	Primario unicom.		Primario bi/tricomp.		Reimpianto totale		Totale	
	N.	%	N.	%	N.	%	N.	%
Anteriore-mediale	16	100.0	36	94.7	1	50.0	53	94.6
Antero-laterale	-	-	2	5.3	1	50.0	3	5.4
Totale	16	100.0	38	100.0	2	100.0	56	100.0

9. Innesti Ossei (informazione richiesta dal 2002)

Numero di interventi effettuati su pazienti con data di ricovero compresa fra il **01/01/2002** e il **31/12/2005**, per **tipo di intervento** e **utilizzo di innesti ossei**.

Nr. totale interventi primari e di reimpianto (femorale, tibiale e totale): 118 di cui 12 (10.2%) con tipo di innesto mancante

Innesti	Primario Unicomp.		Primario Bi/tricomp.		Reimpianto femorale		Reimpianto tibiale		Reimpianto totale		Totale	
	N.	%	N.	%	N.	%	N.	%	N.	%	N.	%
Non usati	44	100.0	56	98.2	-	-	-	-	5	100.0	105	99.1
Tibiali	-	-	1	1.8	-	-	-	-	-	-	1	0.9
Totale	44	100.0	57	100.0	-	-	-	-	5	100.0	106	100.0

10. Profilassi antibiotica e somministrazione (informazione richiesta dal 2002)

Profilassi antibiotica

Principio attivo utilizzato nella profilassi antibiotica preoperatoria per tipo di intervento a cui il paziente è stato sottoposto (ricoveri compresi fra il **01/01/2002** e il **31/12/2005**).

Nr. totale interventi primari e di reimpianto: 119

Principio attivo	Primario		Reimpianto		Totale	
	N.	%	N.	%	N.	%
Cefuroxima	72	63.7	4	66.6	76	63.9
Cefazolina	32	28.3	1	16.7	33	27.7
Teicoplanina	6	5.3	1	16.7	7	5.9
Altro	3	2.7	-	-	3	2.5
Totale	113	100.0	6	100.0	119	100.0

Modalità di somministrazione antibiotico

Modalità di somministrazione del principio attivo utilizzato nella profilassi antibiotica preoperatoria a cui il paziente è stato sottoposto (ricoveri compresi fra il **01/01/2002** e il **31/12/2005**).

Nr. totale interventi primari e di reimpianto: 119 di cui 1 (0.8%) con tipo di somministrazione mancante

Somministrazione	N.	%
Dosi multiple	70	59.3
Dose singola	48	40.7
Totale	118	100.0

11. Trasfusioni (informazione richiesta dal 2004)

Numero di interventi effettuati su pazienti con data di ricovero compresa fra il **01/01/2004** e il **31/12/2005**, per **tipo di intervento** e **trasfusione**.

Nr. totale interventi primari, di reimpianto e di espianto: 61 di cui 17 (27.9%) con trasfusione mancante

Trasfusioni	Primario unicom.		Primario bi/tricomp.		Reimpianto		Espianto		Totale	
	N.	%	N.	%	N.	%	N.	%	N.	%
Autologa	2	18.2	25	80.6	1	100.0	-	-	28	63.7
Nessuna	8	72.7	2	6.5	-	-	-	-	10	22.7
Autologa e omologa	-	-	3	9.7	-	-	-	-	3	6.8
Omologa	1	9.1	1	3.2	-	-	1	100.0	3	6.8
Totale	11	100.0	31	100.0	1	100.0	1	100.0	44	100.0

12. Complicazioni

Incidenza delle complicazioni, insorte nel periodo di ricovero, negli interventi di protesizzazione effettuati su pazienti con data di ricovero compresa fra il 01/07/2000 e il 31/12/2005.

Nr. totale interventi: 155

Tipi di complicazione	N	% complicazioni/ interventi
Post-operatorie generali dispnea	1	0.6
Intra-operatorie	-	-
Post-operatorie locali	-	-
Totale	1	0.6

Decessi

Non si sono registrati **decessi** in corso di ricovero.

Il numero di decessi registrati in corso di ricovero è stato verificato ed eventualmente corretto mediante confronto con la banca dati SDO.

13. Dati relativi alla durata della degenza pre-operatoria

ANNO 2005

Giornate di degenza pre-operatoria (media, minima e massima) per ciascuna tipologia di intervento dei pazienti con data di ricovero compresa fra il 01/01/2005 e il 31/12/2005.

	N.	Degenza media pre-op.	Range degenza pre-op.
Primario bi/tricompartimentale	20	1	1 - 1
Primario unicompartimentale	9	1	1 - 1

14. Dati relativi alla durata della degenza post-operatoria

ANNO 2005

Giornate di degenza post-operatoria (media, minima e massima) per ciascuna tipologia di intervento dei pazienti con data di ricovero compresa fra il 01/01/2005 e il 31/12/2005.

	N.	Degenza media post-op.	Range degenza post-op.
Primario bi/tricompartimentale	20	8.9	3 - 29
Primario unicompartimentale	9	5	3 - 7

15. Analisi della sopravvivenza

Nella tabella che segue sono riportati nella prima colonna il numero di interventi eseguiti nel periodo luglio 2000 - dicembre 2005. Nella seconda e terza colonna il numero di reimpianti eseguiti a revisione di questi interventi. I reimpianti possono essere stati effettuati nella stessa struttura dove è stato condotto l'intervento primario o in una struttura diversa dell'Emilia Romagna.

Tipo di intervento	Numero interventi	N. revisioni eseguite nella stessa struttura	N. revisioni eseguite in struttura diversa	% revisioni
Primario bi/tricompartimentale	74	1°	-	1.4
Primario unicompartimentale	68	-	1°	1.5
Reimpianto totale	6	2*	-	33.3
Totale	148	3	1	2.7

Le curve di sopravvivenza, calcolate secondo il metodo attuariale, possono essere costruite in relazione ai principali fattori legati al paziente (sesso, età, corporatura, patologia), agli impianti (fissazione, mono-bicompartimentalità) e ai modelli commerciali più comunemente utilizzati. Una corretta valutazione della sopravvivenza deve essere condotta partendo da un collettivo di almeno 100 casi al fine di presentare indicazioni statisticamente stabili. La presente relazione contiene elaborazioni statistiche standard che permettono il confronto con i dati medi regionali. A richiesta il R.I.P.O. fornirà le elaborazioni ritenute di maggior interesse da ciascuna Unità Operativa.

* Il tempo intercorso tra l'intervento di reimpianto e il successivo espianto è stato pari a:

- caso 1: 224 giorni (espianto per mobilizzazione settica, della protesi *Continuum Knee System Ps – Stratec*);
- caso 2: 212 giorni (espianto per mobilizzazione settica, della protesi *Continuum Knee System Ps – Stratec*);

° Il tempo intercorso tra l'intervento primario e il successivo espianto è stato pari a:

- 2.1 anni per la protesi unicompartimentale (reimpianto totale, in altra struttura, per dolore senza mobilizzazione della protesi *Advance – Unicompartimental – All Poly - Wright*)
- 4.3 anni per la protesi bicompartimentale (reimpianto totale per dolore senza mobilizzazione della protesi *Continuum Knee System - Ps - Stratec Medical*)