



RENDICONTO ATTIVITÀ R.I.P.O.
(Registro Regionale di Implantologia Protesica Ortopedica)

**Casa di cura San Francesco
Verona**

Reparto di ortopedia e traumatologia

**Dati aggiornati al 30/04/2006, elaborati dal R.I.P.O.
Laboratorio di Tecnologia Medica – I.O.R.**



INDICE

PARTE PRIMA: PROTESI D'ANCA

1. Quantità di dati	5
2. Qualità di dati	5
3. Tipologia degli interventi	6
4. Statistica descrittiva dei pazienti	6
4.1 Età	6
4.2 Sesso	7
4.3 Regione di residenza	7
4.4 Condizione clinica	8
4.5 Indice di massa corporea	8
5. Diagnosi per intervento	9
6. Tipologie di protesi	11
6.1 Modelli commerciali impiantati	11
6.2 Accoppiamento articolare e caratteristiche testina	13
6.3 Modalità di fissazione	13
6.4 Cemento	14
7. Incisione chirurgica	14
8. Innesti ossei	15
9. Profilassi antibiotica e somministrazione	15
10. Trasfusioni	16
11. Complicazioni	16
12. Dati relativi alla durata della degenza pre-operatoria	17
13. Dati relativi alla durata della degenza post-operatoria	17
14. Analisi della sopravvivenza	18

PARTE SECONDA: PROTESI DI GINOCCHIO

1. Quantità di dati	21
2. Qualità di dati	21
3. Tipologia degli interventi	22
4. Interventi sulla rotula	22
5. Statistica descrittiva dei pazienti	23
5.1 Età	23
5.2 Sesso	23
5.3 Regione di residenza	24
5.4 Condizione clinica	24
5.5 Indice di massa corporea	25
6. Diagnosi per intervento	25
7. Tipologie di protesi	27
7.1 Modelli commerciali impiantati	27
7.2 Tipo di inserto	29
7.3 Utilizzo di blocchetti	29
7.4 Rapporti componenti femoro-tibiali	29
7.5 Accoppiamento articolare	30
7.6 Modalità di fissazione delle protesi	30
7.7 Modalità di fissazione della componente femorale	30
7.8 Modalità di fissazione della componente tibiale	31
7.9 Cemento	31
8. Incisione chirurgica	32
9. Innesti ossei	32
10. Profilassi antibiotica e somministrazione	33

11. Trasfusioni	33
12. Complicazioni	34
13. Dati relativi alla durata della degenza pre-operatoria	35
14. Dati relativi alla durata della degenza post-operatoria	35
15. Analisi della sopravvivenza	36

PARTE PRIMA: PROTESI D'ANCA
Marzo 2003- Aprile 2006

1. Quantità di dati

Numero complessivo di interventi di protesi totale e parziale d'anca, di reimpianti e di espianiti effettuati su pazienti con data di ricovero compresa tra il 01/03/2003 e il 30/04/2006, per **mese di intervento**.

Nr. totale interventi: 754

Mese di intervento	Numero di interventi				Totale
	Anno 2003	Anno 2004	Anno 2005	Anno 2006	
Gennaio	-	12	27	29	68
Febbraio	-	17	15	22	54
Marzo	4	23	30	27	84
Aprile	17	20	22	18	77
Maggio	11	23	28	-	62
Giugno	14	23	30	-	67
Luglio	11	26	28	-	65
Agosto	3	17	20	-	40
Settembre	21	18	28	-	67
Ottobre	26	12	25	-	63
Novembre	12	18	27	-	57
Dicembre	13	17	20	-	50
Totale	132	226	300	96	754

2. Qualità dei dati

Numero complessivo di interventi di protesi totale e parziale d'anca, di reimpianti e di espianiti effettuati su pazienti con data di ricovero compresa tra il 01/03/2003 e il 30/04/2006, per **qualità dei dati**.

Nr. totale interventi: 754

Qualità	Numero di interventi				Totale
	Anno 2003	Anno 2004	Anno 2005	Anno 2006	
2	1	1	1	-	3
6	1	-	1	1	3
8	130	225	298	95	748
Totale	132	226	300	96	754

La qualità del dato viene valutata al momento dell'inserimento nella banca dati R.I.P.O. ed espressa su scala da 2 (dati carenti o inverosimili) a 8 (dati completi e verosimili).

3. Tipologia degli interventi

Numero di interventi effettuati su pazienti con data di ricovero compresa tra il 01/03/2003 e il 30/04/2006, per **tipo di intervento**.

Nr. totale interventi: 754

Tipo di intervento	N.	%
Protesi primaria	671**	89.0
Reimpianto	74	9.8
Endoprotesi	6	0.8
Espiante	1	0.1
Altro*	2	0.3
Totale	754	100.0

*1 asportazione ossificazioni, 1 reinsertione del gluteo

** di cui 30 protesi di rivestimento

4. Statistica descrittiva dei pazienti

4.1 Età

Numero di interventi effettuati su pazienti con data di ricovero compresa tra il 01/03/2003 e il 30/04/2006, per **tipo di intervento e classi di età**.

Nr. totale interventi: 754 di cui 2 (0.3%) con età mancante

Tipo di intervento	Classi di età												Totale
	< 40		40-49		50-59		60-69		70-79		> 79		
	N.	%	N.	%	N.	%	N.	%	N.	%	N.	%	
Protesi primaria	9	1.3	21	3.1	85	12.7	216	32.3	266	39.8	72	10.8	669
Reimpianto	2	2.7	-	-	5	6.7	25	33.8	33	44.6	9	12.2	74
Endoprotesi	-	-	-	-	-	-	-	-	1	16.7	5	83.3	6
Espiante	-	-	-	-	-	-	1	100.0	-	-	-	-	1
Altro	-	-	-	-	-	-	1	50.0	1	50.0	-	-	2
Totale	11	1.5	21	2.8	90	12.0	243	32.3	301	40.0	86	11.4	752

Tipo di intervento	N.	Età Media	Range di variabilità
Protesi primaria	669	68.7	30 - 91
Reimpianto	74	70.4	39 - 91
Generale	752	69	30.4 - 91.2

4.2 Sesso

Numero di interventi effettuati su pazienti con data di ricovero compresa tra il 01/03/2003 e il 30/04/2006, per **tipo di intervento** e **sesso** dei pazienti.

Nr. totale interventi: 754

Tipo di intervento	Maschi		Femmine		Totale
	N.	%	N.	%	N.
Protesi primaria	299	44.6	372	55.4	671
Reimpianto	31	41.9	43	58.1	74
Endoprotesi	1	16.7	5	83.3	6
Espianto	1	100.0	-	-	1
Altro	1	50.0	1	50.0	2
Totale	333	44.2	421	55.8	754

4.3 Regione di residenza

Numero di interventi effettuati su pazienti con data di ricovero compresa tra il 01/03/2003 e il 30/04/2006, per **tipo di intervento** e **regione di residenza**.

Nr. totale interventi: 745 di cui 2 (0.3%) con regione di residenza mancante

Regione di residenza	Primario		Reimpianto		Totale	
	N.	%	N.	%	N.	%
Veneto	588	88.0	62	83.8	650	87.6
Lombardia	36	5.4	8	10.8	44	5.9
Trentino Alto Adige	27	4.1	3	4.0	30	4.0
Emilia-Romagna	6	0.9	-	-	6	0.8
Calabria	1	0.2	1	1.4	2	0.3
Lazio	2	0.3	-	-	2	0.3
Marche	2	0.3	-	-	2	0.3
Sicilia	2	0.3	-	-	2	0.3
Basilicata	1	0.1	-	-	1	0.1
Campania	1	0.1	-	-	1	0.1
Puglia	1	0.1	-	-	1	0.1
Toscana	1	0.1	-	-	1	0.1
Liguria	1	0.1	-	-	1	0.1
Totale	669	100.0	74	100.0	743	100.00

4.4 Condizione clinica

Numero di interventi effettuati su pazienti con data di ricovero compresa tra il 01/03/2003 e il 30/04/2006, per **condizione clinica** dei pazienti all'intervento.

Nr. totale interventi: 754 di cui 39 (5.2%) con condizione clinica mancante

Condizione clinica (Charnley score)	N.	%
Un'anca affetta	417	58.3
Entrambe le anche affette	262	36.7
Affetto da altre patologie che limitano la capacità motoria	36	5.0
Totale	715	100.0

4.5 Indice di massa corporea

Numero di interventi effettuati su pazienti con data di ricovero compresa tra il 01/03/2003 e il 30/04/2006, per **indice di massa corporea** dei pazienti all'intervento.

Nr. totale interventi: 754 di cui 89 (11.8%) con indice di massa corporea mancante

Indice di massa	Primario e Reimpianto		Endoprotesi		Totale	
	N.	%	N.	%	N.	%
Sottopeso (<=19)	17	2.6	-	-	17	2.6
Normale (20-25)	194	29.3	2	50.0	196	29.5
Sovrappeso (26-29)	273	41.3	2	50.0	275	41.3
Obeso (>= 30)	177	26.8	-	-	177	26.6
Totale	661	100.00	4	100.0	665	100.0

5. Diagnosi per intervento

Numero di interventi di protesi primarie effettuati su pazienti con data di ricovero compresa tra il 01/03/2003 e il 30/04/2006, per **diagnosi**.

Nr. totale interventi di artroprotesi primarie: 671

Diagnosi nelle artroprotesi primarie	N.	%
Coxartrosi primitiva	555	82.7
Necrosi idiopatica testa femore	42	6.3
Esito DCA	25	3.7
Frattura collo femore	21	3.1
Artrosi post traumatica	7	1.0
Necrosi post-traumatica	7	1.0
Esito LCA	6	0.9
Artriti reumatiche	2	0.3
Frattura cotile	2	0.3
Esito epifisiolisi	2	0.3
Esito Perthes	1	0.2
Esito frattura collo femorale	1	0.2
Totale	671	100.0

Numero di interventi di endoprotesi effettuati su pazienti con data di ricovero compresa tra il 01/03/2003 e il 30/04/2006, per **diagnosi**.

Nr. totale interventi di endoprotesi: 6

Diagnosi nelle endoprotesi	N.	%
Frattura collo femore	6	100.0
Totale	6	100.0

Numero di interventi di reimpianto effettuati su pazienti con data di ricovero compresa tra il 01/03/2003 e il 30/04/2006, per **causa** di reimpianto.

Nr. totale interventi di reimpianto: 74 di cui 1 (1.4%) con causa del reimpianto mancante

Diagnosi nei reimpianti	N.	%
Mobilizzazione asettica cotile	26	35.5
Mobilizzazione asettica globale	14	19.1
Mobilizzazione asettica stelo	8	11.0
Lussazione protesica	7	9.6
Frattura periprotetica	4	5.5
Rottura Testina	3	4.1
Usura Inserto	2	2.7
Instabilità primaria	2	2.7
Disassemblamento stelo-collo	1	1.4
Necrosi collo femorale in protesi di rivestimento	1	1.4
Rottura e mobilizzazione componente femorale in protesi di rivestimento	1	1.4
Rottura collo modulare	1	1.4
Dolore senza mobilizzazione	1	1.4
Mobilizzazione cotile e componente prossimale stelo	1	1.4
Esito espianto	1	1.4
Totale	73	100.0

6. Tipologie di protesi

L'identificazione del modello protesico impiantato è riportato al massimo dettaglio; la ditta produttrice è riportata così come compare in etichetta, anche nel caso di semplice variazione di marchio, come è avvenuto per Sulzer-Centerpulse o Johnson & Johnson - DePuy.

6.1 Modelli commerciali impiantati

Cotili utilizzati negli interventi primari dal 01/03/2003 al 30/04/2006.

Nr. totale interventi primari: 671 di cui 1 (0.1%) con tipo di cotile mancante

Tipo di cotile	N.	%
AnCA FIT - Cremascoli	403	60.2
LINEAGE - Wright	146	21.8
MULLER - Cremascoli	57	8.5
ASR - Depuy	13	1.9
CONSERVE PLUS - Wright	12	1.8
FIXA -Adler	11	1.6
DUROM HIP RESURFACING - Zimmer	10	1.5
ALLOCLASSIC CSF - Centerpulse	6	0.9
ALLOCLASSIC CSF - Zimmer	5	0.8
DUROM HIP RESURFACING - Centerpulse	4	0.6
CFP - Link	2	0.3
TRIDENT - Howmedica	1	0.1
Totale	670	100.0

Cotili utilizzati negli interventi di reimpianto totale dal 01/03/2003 al 30/04/2006.

Nr. totale interventi di reimpianto totale: 18

Tipo di cotile	N.	%
AnCA FIT - Cremascoli	7	38.9
MULLER - Cremascoli	7	38.9
LINEAGE - Wright	4	22.2
Totale	18	100.0

Steli utilizzati negli interventi primari dal 01/03/2003 al 30/04/2006.

Nr. totale interventi primari: 671 di cui 1 (0.1%) con tipo di stelo mancante

Tipo di stelo/componente femorale	N.	%
ANCA FIT – Cremascoli	387	57.9
PTCR-E – Cremascoli	113	16.9
PROFEMUR Z – Cremascoli	87	13.1
EHS – Cremascoli	16	2.4
ASR – Depuy	13	1.9
CONSERVE PLUS – Wright	12	1.8
APTA – Adler	11	1.6
CPS – Centerpulse	7	1.0
CONUS – Sulzer	4	0.6
CPS – Zimmer	4	0.6
DUROM – Zimmer	4	0.6
CONUS – Zimmer	4	0.6
CFP – Link	2	0.3
STEM – Cremascoli	2	0.3
ABGII Howmedica	1	0.1
PROFEMUR R – Cremascoli	1	0.1
DUROM – Centerpulse	1	0.1
CPS – Tekno-Fin	1	0.1
Totale	670	100.0

Steli utilizzati negli interventi di reimpianto totale dal 01/03/2003 al 30/04/2006.

Nr. totale interventi di reimpianto totale: 18

Tipo di stelo	N.	%
PROFEMUR R – Cremascoli	14	77.8
PTCR-E – Cremascoli	3	16.6
PROFEMUR Z – Cremascoli	1	5.6
Totale	18	100.0

Cupole e steli utilizzati negli interventi di endoprotesi dal 01/03/2003 al 30/04/2006.

Nr. totale interventi di endoprotesi: 6

Cupola + stelo	N.	%
CUPOLA MOBILE + PTCR-E – Cremascoli	3	50.0
CUPOLA MOBILE + ALBI PTC – Cremascoli	2	33.3
CUPOLA MOBILE + MRL – Cremascoli	1	16.7
Totale	6	100.0

6.2 Accoppiamento articolare e caratteristiche testina

Numero di interventi effettuati su pazienti con data di ricovero compresa tra il 01/03/2003 e il 30/04/2006, per **accoppiamento articolare**.

Nr. totale interventi: 689 di cui 4 (0.6%) con tipo di accoppiamento articolare mancante

Accoppiamento articolare	Primario		Reimpianto totale		Totale	
	N.	%	N.	%	N.	%
Ceramica-ceramica	441	66.1	6	33.3	447	65.3
Ceramica-polietilene	182	27.3	12	66.7	194	28.3
Metallo-metallo	41	6.2	-	-	41	6.0
Metallo-polietilene	3	0.4	-	-	3	0.4
Totale	667	100.0	18	100.0	685	100.0

Numero di interventi **primari** effettuati su pazienti con data di ricovero compresa tra il 01/03/2003 e il 30/04/2006, per **dimensione e materiale testina**.

Nr. totale interventi: 671 di cui 2 (0.3%) con materiale testina mancante

Materiale Testina	Dimensione Testina													
	22		26		28		32		36		>=38		Totale	
	N.	%	N.	%	N.	%	N.	%	N.	%	N.	%	N.	%
Allumina	-	-	-	-	507	99.0	116	100.0	2	100.0	-	-	625	93.7
Metall. CrCo	-	-	-	-	-	-	-	-	-	-	24	61.5	24	3.3
Metall. CrCoMo	-	-	-	-	5	1.0	-	-	-	-	15	38.5	20	3.0
Totale	-	-	-	-	512	100.0	116	100.0	2	100.0	39	100.0	669	100.0

6.3 Modalità di fissazione

Numero di interventi effettuati su pazienti con data di ricovero compresa fra il 01/03/2003 e il 30/04/2006, per **modalità di fissazione**.

Nr. totale interventi: 689 di cui 1 (0.1%) con modalità di fissazione mancante

Modalità di fissazione	Primario		Reimpianto totale		Totale	
	N.	%	N.	%	N.	%
Protesi non cementata	528	78.8	10	55.6	538	78.2
Ibrida (stelo cementato e cotile non cementato)	85	12.7	1	5.5	86	12.5
Protesi cementata	56	8.4	2	11.1	58	8.4
Stelo non cementato e cotile cementato	1	0.1	5	27.8	6	0.9
Totale	670	100.0	18	100.00	688	100.0

6.4 Cemento

Cemento utilizzato nelle protesi con almeno una componente cementata effettuate su pazienti con data di ricovero compresa fra il **01/03/2003** e il **30/04/2006**, per **tipo di intervento**.

Nr. totale interventi: 156 di cui 6 (3.8%) con tipo di cemento mancante

Cemento	Primario		Reimpianto totale		Endoprotesi		Totale	
	N.	%	N.	%	N.	%	N.	%
CMW 3	64	47.06	1	12.5	2	33.3	67	44.67
CMW 1	27	19.85	6	75.0	-	-	33	22.0
Cemfix 3	1	0.74	-	-	-	-	1	0.67
Endurance Mv	44	32.35	1	12.5	4	66.7	49	32.66
Totale	136	100.00	8	100.0	6	100.0	150	100.00

7. Incisione chirurgica

Numero di interventi effettuati su pazienti con data di ricovero compresa fra il 01/03/2003 e il 30/04/2006, per **tipo di intervento** e **via di accesso**.

Nr. totale interventi: 751 di cui 2 (0.3%) con tipo di incisione chirurgica mancante

Incisione chirurgica	Primario		Reimpianto		Endoprotesi		Totale	
	N.	%	N.	%	N.	%	N.	%
Laterale	633	94.6	73	98.6	6	100.0	712	95.1
Postero laterale	33	4.9	-	-	-	-	33	4.4
Anteriore	2	0.3	-	-	-	-	2	0.3
Laterale con ost. trocant.	-	-	1	1.4	-	-	1	0.1
Altra	1	0.2	-	-	-	-	1	0.1
Totale	669	100.00	74	100.0	6	100.0	749	100.0

8. Innesti ossei

Numero di interventi effettuati su pazienti con data di ricovero compresa fra il 01/03/2003 e il 30/04/2006, per **tipo di intervento** e **utilizzo di innesti ossei**.

Nr. totale interventi: 730 di cui 25 (3.4%) con tipo di innesto mancante

Innesti	Primario		Reimpianto totale		Reimpianto solo stelo		Reimpianto solo cotile		Totale	
	N.	%	N.	%	N.	%	N.	%	N.	%
Non usati	643	99.2	8	47.1	9	69.2	7	25.9	667	94.6
Acetabolari	5	0.8	5	29.4	1	7.7	16	59.3	27	3.8
Entrambi	-	-	4	23.5	-	-	3	11.1	7	1.0
Femorali	-	-	-	-	3	23.1	1	3.7	4	0.6
Totale	648	100.0	17	100.0	13	100.0	27	100.0	705	100.0

9. Profilassi antibiotica e somministrazione

Profilassi antibiotica

Principio attivo utilizzato nella profilassi antibiotica preoperatoria per tipo di intervento a cui il paziente è stato sottoposto (ricoveri compresi fra il **01/03/2003** e il **30/04/2006**).

Nr. totale interventi: 751 di cui 1 (0.1%) con principio attivo mancante

Principio attivo	Primario		Reimpianto		Endoprotesi		Totale	
	N.	%	N.	%	N.	%	N.	%
Cefazolina	665	99.4	73	98.6	6	100.0	744	99.3
Trimetoprin-Sulfamnetoxazolo	2	0.3	-	-	-	-	2	0.3
Cefazolina + Tobramicina	-	-	1	1.4	-	-	1	0.1
Clindamicina	1	0.1	-	-	-	-	1	0.1
Gentamicina	1	0.1	-	-	-	-	1	0.1
Teicoplanina	1	0.1	-	-	-	-	1	0.1
Totale	670	100.0	74	100.0	6	100.0	750	100.0

Somministrazione antibiotico

Modalità di somministrazione del principio attivo utilizzato nella profilassi antibiotica preoperatoria a cui il paziente è stato sottoposto (ricoveri compresi fra il **01/03/2003** e il **30/04/2006**).

Nr. totale interventi: 751 di cui 12 (1.6%) con modalità di somministrazione mancante

Somministrazione	Primario		Reimpianto		Endoprotesi		Totale	
	N.	%	N.	%	N.	%	N.	%
Dosi multiple	566	85.6	67	93.1	4	66.7	637	86.2
Dose singola	95	14.4	5	6.9	2	33.3	102	13.8
Totale	661	100.0	72	100.0	6	100.0	739	100.0

10. Trasfusioni

Numero di interventi effettuati su pazienti con data di ricovero compresa fra il **01/03/2003** e il **30/04/2006**, per **tipo di intervento** e **trasfusione**.

Nr. totale interventi di tipo Primario, Endoprotesi e Reimpianto: 751 di cui 215 (28.6%) con tipo di trasfusione mancante

Tipo trasfusione	Primario		Reimpianto		Endoprotesi		Totale
	N.	%	N.	%	N.	%	N.
Autologa	334	70.0	34	62.7	2	40.0	370
Nessuna	84	17.6	5	9.3	2	40.0	91
Omologa	44	9.2	7	13.0	1	20.0	52
Autologa e omologa	15	3.2	8	15.0	-	-	23
Totale	477	100.0	54	100.0	5	100.0	536

11. Complicazioni

Incidenza delle complicazioni, insorte nel periodo di ricovero, negli interventi di protesizzazione effettuati su pazienti con data di ricovero compresa fra il 01/03/2003 e il 30/04/2006.

Nr. totale interventi: 751

Tipi di complicazione	Primario		Reimpianto		Endoprotesi		Totale	
	N.	%	N.	%	N.	%	N.	%
Post-operatorie generali anemia, gastro intestinali	16	2.4	-	-	-	-	16	2.1
Intra-operatorie fr. del calcar, fr. diafisi femorale, fr. cotile	6	0.9	3	4.1	-	-	9	1.2
Post-operatorie locali ematoma	5	0.7	-	-	-	-	5	0.7
Totale	27	4.0	3	4.1	-	0.0	30	4.0

Decessi

Non si sono registrati **decessi** in corso di ricovero.

12. Dati relativi alla durata della degenza pre-operatoria, anno 2005

Giornate di degenza pre-operatoria (media, minima e massima) per ciascuna tipologia di intervento dei pazienti con data di ricovero compresa fra il 01/01/2005 e il 31/12/2005.

	N.	Degenza media pre-op.	Range degenza pre-op.
Reimpianto	39	1.2	1-5
Protesi primaria	257	1.1	1-12

13. Dati relativi alla durata della degenza post-operatoria, anno 2005

Giornate di degenza post-operatoria (media, minima e massima) per ciascuna tipologia di intervento dei pazienti con data di ricovero compresa fra il 01/01/2005 e il 31/12/2005.

	N.	Degenza media post-op.	Range degenza post-op.
Reimpianto	39	4.5	7-5
Protesi primaria	257	5.0	3-33

14. Analisi della sopravvivenza

Nella tabella che segue vengono riportati nella prima colonna il numero di interventi eseguiti nel periodo maggio 2003 - aprile 2006 e nella seconda e terza colonna il numero di reimpianti eseguiti a revisione di questi interventi. I reimpianti possono essere stati effettuati nella stessa struttura dove è stato condotto l'intervento primario o in una struttura diversa dell'Emilia Romagna.

Tipo di intervento	Numero interventi	N. revisioni eseguite nella stessa struttura	N. revisioni eseguite in struttura diversa	% revisioni
Protesi primaria	671	15	-	2.3
Reimpianto Totale	18	1°	-	5.5
Endoprotesi	6	-	-	-
Totale	695	16	-	2.3

° Il tempo intercorso tra intervento di reimpianto totale e il successivo reimpianto di testina e collo della protesi **AnCA FIT + PROFEMUR R – Cremascoli** per lussazione protesica è stato pari a **39** giorni.

* Si sottolinea che la Casa di Cura San Francesco di Verona è l'unica unità del Veneto appartenente al R.I.P.O. Le eventuali revisioni possono essere note al RIPO solo se eseguite in Emilia-Romagna

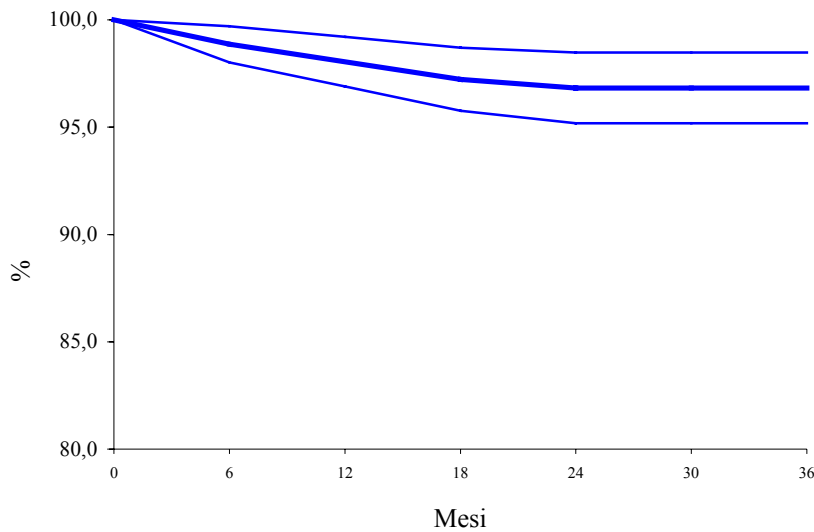
Le curve di sopravvivenza, calcolate secondo il metodo attuariale, possono essere costruite in relazione ai principali fattori legati al paziente (sesso, età, corporatura, patologia), agli impianti (fissazione, accoppiamento articolare) e ai modelli commerciali più comunemente utilizzati. Una corretta valutazione della sopravvivenza deve essere condotta partendo da un collettivo di almeno 100 casi al fine di presentare indicazioni statisticamente stabili.

La presente relazione contiene elaborazioni statistiche standard che permettono il confronto con i dati medi regionali. A richiesta il R.I.P.O. fornirà le elaborazioni ritenute di maggiore interesse da ciascuna Unità Operativa.

Tavola di riepilogo interventi di artroprotesi primaria

Tipo di intervento	N. interventi	N. rimozioni	% di revisioni
Protesi primaria	671	15	2.3

Curva di sopravvivenza



Risultati in dettaglio

Mesi	% in sede	i.c. al 95%	
0	100.0	100.0	100.0
6	98.9	98.0	99.7
12	98.1	96.9	99.2
18	97.2	95.8	98.7
24	96.8	95.2	98.5
30	96.8	95.2	98.5
36	96.8	95.2	98.5

Dettaglio dei casi di protesi primaria che sono stati reimpiantati

Protesi primaria impiantata (cotile + stelo)	Causa di reimpianto	Tipo reimpianto effettuato	Durata Impianto (in giorni)
Conserve Plus – Wright	Frattura periprotetica	Stelo e testina	60
AnCa Fit + AnCa Fit Cremascoli	Lussazione protesica	Inserito, testina e collo	61
AnCa Fit + AnCa Fit Cremascoli	Lussazione protesica	Testina e collo	83
AnCa Fit + AnCa Fit Cremascoli	Rottura testina	?	104*
AnCa Fit + AnCa Fit Cremascoli	Rottura testina	Testina e collo	160
AnCa Fit + AnCa Fit Cremascoli	Lussazione protesica	testina e collo	209
AnCa Fit + AnCa Fit Cremascoli	Rottura tesina	Inserito, testina e collo	257
AnCa Fit + AnCa Fit Cremascoli	?	Espianto	379
Conserve Plus – Wright	Rottura e mob. comp. femorale	Stelo e testina	422
Conserve Plus – Wright	Necrosi collo	Stelo e testina	457
AnCa Fit + AnCa Fit Cremascoli	Mobilizzazione aseptica stelo	Stelo e testina	614
AnCa Fit + AnCa Fit Cremascoli	Frattura periprotetica	Stelo e testina	301
AnCa Fit + Profemur Z Cremascoli	Lussazione protesica	Inserito, testina e collo	138
AnCa Fit + PTCR-E Cremascoli	Disassemblamento stelo e collo	Testina e collo	23
ASR DEPUY	Frattura periprotetica	Stelo e testina	271

* Questo caso non è stato comunicato al Registro tramite scheda R.I.P.O.
La conoscenza dell'evento avverso è stata ricavata dal *reporting* che la ditta produttrice ha fatto al Registro.

**PARTE SECONDA: PROTESI DI GINOCCHIO
Maggio 2003- Aprile 2006**

1. Quantità di dati

Numero di interventi di protesi, reimpianti e espianiti effettuati su pazienti con data di ricovero compresa tra il 01/03/2003 e il 30/04/2006, per **mese di intervento**.

Nr. totale interventi: 669

Mese di intervento	Numero di interventi				Totale
	Anno 2003	Anno 2004	Anno 2005	Anno 2006	
Gennaio	-	11	10	19	40
Febbraio	-	16	23	25	64
Marzo	7	15	21	28	71
Aprile	12	22	19	26	79
Maggio	6	22	28	-	56
Giugno	13	24	19	-	56
Luglio	11	12	15	-	38
Agosto	3	13	11	-	27
Settembre	13	24	21	-	58
Ottobre	14	22	29	-	65
Novembre	22	21	26	-	69
Dicembre	9	20	17	-	46
Totale	110	222	239	98	669

2. Qualità dei dati

Numero di interventi effettuati su pazienti con data di ricovero compresa tra il 01/03/2003 e il 30/04/2006, per **qualità dei dati**.

Nr. totale interventi: 669

Qualità	Numero di interventi				Totale
	Anno 2003	Anno 2004	Anno 2005	Anno 2006	
6	-	-	-	1	1
8	110	222	239	97	668
Totale	110	222	239	98	669

La qualità del dato viene valutata al momento dell'inserimento nella banca dati R.I.P.O. ed espressa su scala da 2 (dati carenti o inverosimili) a 8 (dati completi e verosimili).

3. Tipologia degli interventi

Numero di interventi effettuati su pazienti con data di ricovero compresa tra il 01/03/2003 e il 30/04/2006, per **tipo di intervento**.

Nr. totale interventi: 669

Tipo di intervento	N.	%
Primario bi/tricompartimentale	578	86.4
Primario unicompartimentale	50	7.5
Reimpianto	37	5.5
Impianto di sola rotula	3	0.4
Mobilizzazione in narcosi	1	0.2
Totale	669	100.0

Tricompartimentale = protesizzazione anche di rotula

4. Interventi sulla rotula

Numero di trattamenti effettuati sulla **rotula naturale** nel corso di interventi di protesizzazione eseguiti in pazienti con data di ricovero compresa fra il 01/03/2003 e il 30/04/2006.

Nr. totale interventi: 669

Tipo di intervento	N.	%
Solo denervazione	264	39.5
Plastica Rotulea	238	35.6
Nessuno	158	23.6
Entrambi	9	1.3
Totale	669	100.0

5. Statistica descrittiva dei pazienti

5.1 Età

Numero di interventi effettuati su pazienti con data di ricovero compresa tra il 01/03/2003 e il 30/04/2006, per **tipo di intervento e classi di età**.

Nr. totale interventi: 669

Tipo di intervento	Classi di età												Totale N.
	< 40		40-49		50-59		60-69		70-79		> 79		
	N.	%	N.	%	N.	%	N.	%	N.	%	N.	%	
Primario bi/tricompartimentale	-	-	3	0.5	28	4.9	166	28.7	321	55.5	60	10.4	578
Primario unicompartimentale	-	-	-	-	5	10.0	19	38.0	26	52.0	-	-	50
Reimpianto	-	-	-	-	-	-	14	37.8	19	51.4	4	10.8	37
Impianto di sola rotula	-	-	-	-	-	-	-	-	1	33.3	2	66.7	3
Mobilizzazione in narcosi	-	-	-	-	-	-	-	-	1	100.0	-	-	1
Totale	-	-	3	0.4	33	4.9	199	29.7	368	55.0	66	9.9	669

Tipo di intervento	N.	Età Media	Range di variabilità
Primario bi/tricompartimentale	578	71.8	40 - 88
Primario unicompartimentale	50	68.6	57 - 79
Reimpianto	37	72.6	61 - 82
Generale	669	71.6	40.2 - 88.2

5.2 Sesso

Numero di interventi effettuati su pazienti con data di ricovero compresa tra il 01/03/2003 e il 30/04/2006, per **tipo di intervento e sesso** dei pazienti.

Nr. totale interventi: 669

Tipo di intervento	Maschi		Femmine		Totale
	N.	%	N.	%	N.
Primario bi/tricompartimentale	129	22.3	449	77.7	578
Primario unicompartimentale	12	24.0	38	76.0	50
Reimpianto	10	27.0	27	73.0	37
Impianto di sola rotula	2	66.7	1	33.3	3
Mobilizzazione in narcosi	-	-	1	100.0	1
Totale	153	22.9	516	77.1	669

5.3 Regione di residenza

Numero di interventi effettuati su pazienti con data di ricovero compresa tra il 01/03/2003 e il 30/04/2006, per **tipo di intervento** e **regione di residenza**.

Nr. totale interventi: 665 di cui 1 (0.2%) con regione di residenza mancante

Regione di residenza	Primario		Reimpianto		Totale	
	N.	%	N.	%	N.	%
Veneto	487	77.6	28	75.7	515	77.5
Lombardia	59	9.4	3	8.1	62	9.3
Trentino Alto Adige	48	7.6	2	5.4	50	7.5
Emilia-Romagna	21	3.3	1	2.7	22	3.3
Sicilia	3	0.5	3	8.1	6	0.9
Campania	3	0.5	-	-	3	0.4
Friuli Venezia Giulia	2	0.3	-	-	2	0.3
Abruzzo	1	0.2	-	-	1	0.2
Marche	1	0.2	-	-	1	0.2
Toscana	1	0.2	-	-	1	0.2
Puglia	1	0.2	-	-	1	0.2
Totale	627	100.0	37	100.0	664	100.0

5.4 Condizione clinica

Numero di interventi effettuati su pazienti con data di ricovero compresa tra il 01/03/2003 e il 30/04/2006, per **condizione clinica** dei pazienti all'intervento.

Nr. totale interventi: 669 di cui 48 (7.2%) con condizione clinica mancante

Condizione clinica (Charnley score)	N.	%
Un ginocchio affetto	326	52.5
Entrambe le ginocchia affette	126	20.3
Ginocchio controlaterale protesizzato	114	18.4
Portatore di altra protesi articolare diversa da ginocchio	46	7.4
Presenti altre patologie che limitano la capacità motoria	9	1.4
Totale	621	100.0

5.5 *Indice di massa corporea*

Numero di interventi effettuati su pazienti con data di ricovero compresa tra il 01/03/2003 e il 30/04/2006, per **indice di massa corporea** dei pazienti all'intervento.

Nr. totale interventi: 669 di cui 126 (18.8%) con indice di massa corporea mancante

Indice di massa	N.	%
Sottopeso (<= 19)	2	0.4
Normale (20-25)	129	23.7
Sovrappeso (26-29)	207	38.2
Obeso (>= 30)	205	37.7
Totale	543	100.0

6. **Diagnosi per intervento**

Numero di interventi di protesi unicompartimentali primarie effettuati su pazienti con data di ricovero compresa tra il 01/03/2003 e il 30/04/2006, per **diagnosi**.

Nr. totale interventi di artroprotesi unicompartimentali primarie: 50

Diagnosi nelle artroprotesi unicompartimentali primarie	N.	%
Artrosi primaria	42	84.0
Necrosi condilo	3	6.0
Deformità	2	4.0
Necrosi post-traumatica	2	4.0
Condropatia femorale med.	1	2.0
Totale	50	100.0

Numero di interventi di protesi bi/tricompartimentali primarie effettuati su pazienti con data di ricovero compresa tra il 01/03/2003 e il 30/04/2006, per **diagnosi**.

Nr. totale interventi di protesi bi/tricompartimentali primarie: 578

Diagnosi nelle protesi bi/tricompartimentali primarie	N.	%
Artrosi primaria	489	84.6
Deformità	55	9.5
Artrite reumatica	12	2.1
Esito frattura	11	1.9
Esito osteotomia	4	0.7
Necrosi condilo	3	0.5
Artrosi post-traumatica	2	0.3
Esito di artrite settica	1	0.2
Necrosi post-traumatica	1	0.2
Totale	578	100.0

Numero di interventi di reimpianto effettuati su pazienti con data di ricovero compresa tra il 01/03/2003 e il 30/04/2006, per **causa** di reimpianto.

Nr. totale interventi di reimpianto: 37 (2 casi con diagnosi mancante)

Diagnosi nei reimpianti	N.	%
Mobilizzazione asettica totale	11	31.4
Mobilizzazione asettica comp.tib.	7	20.0
Usura inserto	4	11.4
Dolore senza mobilizzazione	3	8.6
Lussazione protesi	2	5.8
Mobilizzazione asettica comp.fem.	2	5.8
Cedimento comparto legamento mediale	1	2.8
Rottura inserto	1	2.8
Lassità varo-valgo	1	2.8
Instabilità	2	5.8
Frattura ossea	1	2.8
Totale	35	100.0

7. Tipologia di protesi

L'identificazione del modello protesico impiantato è riportato al massimo dettaglio; la ditta produttrice è riportata così come compare nell'etichetta, anche nel caso di semplice variazione di marchio, come è avvenuto per Sulzer-Centerpulse o Johnson & Johnson DePuy.

7.1 Modelli commerciali impiantati

Protesi utilizzate negli interventi primari unicompartimentali dal 01/03/2003 al 30/04/2006.

Nr. totale interventi primari unicompartimentali: 50

Tipo di protesi	N.	%
ADVANCE - UNICOMPARTIMENTAL - ALL POLY - Wright	30	60.0
MILLER GALANTE UNI – Zimmer	18	36.0
ADVANCE - UNI - CUSTOM MADE - ALL POLY - Wright	1	2.0
ALLEGRETTO UNI Protek - Sulzer	1	2.0
Totale	50	100.0

Protesi utilizzate negli interventi primari bi/tricompartimentali

dal 01/03/2003 al 30/04/2006.

Nr. totale interventi primari bi/tricompartimentali: 578

Tipo di protesi	N.	%
ADVANCE Medial Pivot - Wright	261	45.2%
LCS-RP - De Puy Johnson&Johnson	41	7.1%
NEXGEN - LPS - Zimmer	50	8.7%
NEXGEN - LPS - FLEX FISSO - Zimmer	48	8.3%
SCORPIO - POSTERIOR STABILIZED - Osteonics	47	8.1%
SCORPIO - MOBILE INSERT - PCS - Osteonics	39	6.7%
NEXGEN - LPS - FLEX MOBILE - ZIMMER	15	2.6%
NEXGEN-LCCK Zimmer	11	1.9%
LCS - COMPLETE - RP - DEPUY JOHNSON & JOHNSON	46	8.0%
SCORPIO - TOTAL STABILIZER - STRYKER HOWMEDICA	6	1.0%
NEXGEN - RHK - ZIMMER	3	0.5%
GENESIS II - DISHED - Smith&Nephew	2	0.3%
GENESIS II-PS - Smith&Nephew	2	0.3%
SCORPIO - CRUCIATE RETAINING - STRYKER HOWMEDICA	2	0.3%
GENESIS II - PS HIGH FLEXION - Smith&Nephew	1	0.2%
MILLER GALANTE II - ZIMMER	1	0.2%
NATURAL KNEE - CR - ZIMMER	1	0.2%
NEXGEN-CR-TRABECULAR METAL MONOBLOCK TIBIA-ZIMMER	1	0.2%
S-ROM NRH - Johnson & Johnson	1	0.2%
Totale	578	100.00

Protesi utilizzate negli interventi di reimpianto totale dal 01/03/2003 al 30/04/2006.

Nr. totale interventi di reimpianto totale: 26

Tipo di protesi	N.	%
NEXGEN - LCCK - Zimmer	6	23.1
NEXGEN - RHK - Zimmer	3	11.5
NEXGEN - LPS - Zimmer	6	23.1
SCORPIO - POSTERIOR STABILIZED - Osteonics	3	11.5
SCORPIO - TOTAL STABILIZER - Osteonics	4	15.4
LCS-RP De Puy Johnson&Johnson	2	7.7
LCS MODULAR DA REVISIONE - Depuy	1	3.8
MC KNEE - Lima	1	3.8
Totale	26	100.0

7.2 Tipo di inserto

Numero di interventi effettuati su pazienti con data di ricovero compresa fra il 01/03/2003 e il 30/04/2006, per **tipo di inserto**.

Nr. totale interventi primari e di reimpianto totale: 654 di cui 1 (0.2%) con tipo di inserto mancante

Tipo di inserto	Primario unicomp.		Primario bi/tricomp.		Reimpianto totale		Totale	
	N.	%	N.	%	N.	%	N.	%
Fisso	50	100.0	433	74.9	18	72.0	501	76.7
Mobile	-	-	145	25.1	7	28.0	152	23.3
Totale	50	100.0	578	100.0	25	100.0	653	100.0

7.3 Utilizzo blocchetti di riempimento

Numero di interventi effettuati su pazienti con data di ricovero compresa fra il 01/03/2003 e il 30/04/2006, per **utilizzo dei blocchetti di riempimento**.

Nr. totale interventi primari e di reimpianto totale: 654 di cui 3 (0.5%) con blocchetti di riempimento mancante

Blocchetti di riempimento	Primario unicomp.		Primario bi/tricomp.		Reimpianto totale		Totale	
	N.	%	N.	%	N.	%	N.	%
Non usati	49	100.0	574	99.7	8	30.8	631	96.9
Tibiali	-	-	2	0.3	7	26.9	9	1.4
Femorali	-	-	-	-	10	38.5	10	1.5
Entrambi	-	-	-	-	1	3.8	1	0.2
Totale	49	100.0	576	100.0	26	100.0	651	100.0

7.4 Rapporto componenti femoro-tibiali

Numero di interventi effettuati su pazienti con data di ricovero compresa fra il 01/03/2003 e il 30/04/2006, per **rapporto componenti femoro-tibiali**.

Nr. totale interventi primari e di reimpianto totale: 654

Rapporto componenti femoro-tibiali	Primario unicomp.		Primario bi/tricomp.		Reimpianto totale		Totale	
	N.	%	N.	%	N.	%	N.	%
Senza stabilizzazione	50	100.0	374	64.7	4	15.4	428	65.4
Stabilizzazione posteriore	-	-	183	31.7	10	38.5	193	29.5
Pivot	-	-	17	2.9	9	34.6	26	4.0
Cerniera	-	-	4	0.7	3	11.5	7	1.1
Totale	50	100.0	578	100.0	26	100.0	654	100.0

7.5 Accoppiamento articolare

Numero di interventi effettuati su pazienti con data di ricovero compresa fra il 01/03/2003 e il 30/04/2006, per **accoppiamento articolare**.

Nr. totale interventi primari e di reimpianto totale: 654

Accoppiamento articolare	Primario unicom.		Primario bi/tricomp.		Reimpianto totale		Totale	
	N.	%	N.	%	N.	%	N.	%
Metallo-polietilene	50	100.0	577	99.8	26	100.0	653	99.8
Ceramica-polietilene	-	-	1	0.2	-	-	1	0.2
Totale	50	100.0	578	100.0	26	100.0	654	100.0

7.6 Modalità di fissazione della protesi

Numero di interventi effettuati su pazienti con data di ricovero compresa fra il 01/03/2003 e il 30/04/2006, per **modalità di fissazione della protesi**.

Nr. totale interventi primari e di reimpianto totale: 654

Modalità di fissazione	Primario unicom.		Primario bi/tricomp.		Reimpianto totale		Totale	
	N.	%	N.	%	N.	%	N.	%
Protesi cementata	50	100.0	445	77.0	25	96.2	520	79.5
Protesi non cementata	-	-	88	15.2	1	3.8	89	13.6
Comp. Femorale non cem + Comp. Tibiale cem	-	-	45	7.8	-	-	45	6.9
Totale	50	100.0	578	100.0	26	100.0	654	100.0

7.7 Modalità di fissazione della componente femorale

Numero di interventi effettuati su pazienti con data di ricovero compresa fra il 01/03/2003 e il 30/04/2006, per **modalità di fissazione della componente femorale**.

Nr. totale interventi primari e di reimpianto totale: 654

Modalità di fissazione della componente femorale	Primario unicom.		Primario bi/tricomp.		Reimpianto totale		Totale	
	N.	%	N.	%	N.	%	N.	%
Cementata	50	100.0	426	73.7	7	26.9	483	73.8
Non cementata senza viti	-	-	133	23.0	1	3.9	134	20.5
Cementata con stelo intramidollare	-	-	19	3.3	18	69.2	37	5.7
Totale	50	100.0	578	100.0	26	100.00	654	100.00

7.8 Modalità di fissazione della componente tibiale

Numero di interventi effettuati su pazienti con data di ricovero compresa fra il 01/03/2003 e il 30/04/2006, per **modalità di fissazione della componente tibiale**.

Nr. totale interventi primari e di reimpianto totale: 654

Modalità di fissazione della componente tibiale	Primario unicomp.		Primario bi/tricomp.		Reimpianto totale		Totale	
	N.	%	N.	%	N.	%	N.	%
Cementata	50	100.0	470	81.3	4	15.4	524	80.1
Non cementata senza viti	-	-	87	15.0	1	3.8	88	13.5
Cementata con stelo intramidollare	-	-	20	3.5	21	80.8	41	6.2
Non cementata con viti	-	-	1	0.2	-	-	1	0.2
Totale	50	100.0	578	100.00	26	100.0	654	100.0

7.9 Cemento

Cemento utilizzato nelle protesi di ginocchio con almeno una componente cementata effettuate su pazienti con data di ricovero compresa fra il **01/03/2003** e il **30/04/2006**.

Nr. totale interventi: 568 di cui 8 (1.4%) con nome cemento mancante

Cemento	N.	%
ENDURANCE MV	302	53.9
CMW 3	205	36.6
CMW 1	19	3.4
CMW 1 RADIOPAQUE	19	3.4
ANTIBIOTIC SIMPLEX	3	0.5
SURGICAL SIMPLEX P	3	0.5
ENDURANCE GMV-GENTAMICIN	3	0.5
CMW 1 GENTAMICIN	2	0.4
SULCEM 3	2	0.4
CMW 1 RADIOPAQUE + CMW 3	1	0.2
CMW 1 RADIOPAQUE + ENDURANCE MV	1	0.2
Totale	560	100.0

8. Incisione chirurgica (informazione richiesta dal 2004)

Numero di interventi effettuati su pazienti con data di ricovero compresa fra il **01/03/2003** e il **30/04/2006**, per **tipo di intervento** e **via di accesso**.

Nr. totale interventi primari e di reimpianto totale: 654 di cui 133 (20.3%) con incisione chirurgica mancante

Incisione chirurgica	Primario unicom.		Primario bi/tricomp.		Reimpianto totale		Totale	
	N.	%	N.	%	N.	%	N.	%
Anteriore-mediale	36	97.3	440	95.2	21	95.5	497	95.4
Antero-laterale	1	2.7	18	3.9	1	4.5	20	3.8
Osteotomia tuberosità tibiale	-	-	1	0.2	-	-	1	0.2
Sub vasto medialis	-	-	1	0.2	-	-	1	0.2
Antero-laterale + osteotomia tuberosità tibiale	-	-	2	0.5	-	-	2	0.4
Totale	37	100.0	462	100.00	22	100.0	521	100.0

9. Innesti ossei

Numero di interventi effettuati su pazienti con data di ricovero compresa fra il **01/03/2003** e il **30/04/2006**, per **tipo di intervento** e **utilizzo di innesti ossei**.

Nr. totale interventi primari e di reimpianto (femorale, tibiale e totale): 657 di cui 102 (15.5%) con tipo di innesto mancante

Innesti	Primario Unicom.		Primario Bi/tricomp.		Reimpianto femorale		Reimpianto tibiale		Reimpianto totale		Totale	
	N.	%	N.	%	N.	%	N.	%	N.	%	N.	%
Non usati	38	100.0	487	98.4	-	-	1	100.0	21	100.0	547	98.6
Femorali	-	-	5	1.0	-	-	-	-	-	-	5	0.9
Tibiali	-	-	2	0.4	-	-	-	-	-	-	2	0.4
Entrambi	-	-	1	0.2	-	-	-	-	-	-	1	0.1
Totale	38	100.0	495	100.0	-	-	1	100.0	21	100.0	555	100.0

10. Profilassi antibiotica e somministrazione

Profilassi antibiotica

Principio attivo utilizzato nella profilassi antibiotica preoperatoria per tipo di intervento a cui il paziente è stato sottoposto (ricoveri compresi fra il **01/03/2003** e il **30/04/2006**).

Nr. totale interventi primari e di reimpianto: 665 di cui 6 (0.9%) con nome del principio attivo mancante

Principio attivo	Primario		Reimpianto		Totale	
	N.	%	N.	%	N.	%
Cefazolina	612	98.3	36	97.3	648	98.2
Cefotaxime	5	0.8	1	2.7	6	0.9
Ampicillina	2	0.3	-	-	2	0.3
Cefaloridina	1	0.2	-	-	1	0.2
Gentamicina	1	0.2	-	-	1	0.2
Tobramicina	1	0.2	-	-	1	0.2
Totale	622	100.00	37	100.0	659	100.00

Modalità di somministrazione antibiotico

Modalità di somministrazione del principio attivo utilizzato nella profilassi antibiotica preoperatoria a cui il paziente è stato sottoposto (ricoveri compresi fra il **01/03/2003** e il **30/04/2006**).

Nr. totale interventi primari e di reimpianto: 665 di cui 22 (3.3%) con tipo di somministrazione mancante

Somministrazione	N.	%
Dosi multiple	523	81.3
Dose singola	120	18.7
Totale	643	100.0

11. Trasfusioni (informazione richiesta dal 2004)

Numero di interventi effettuati su pazienti con data di ricovero compresa fra il **01/03/2003** e il **30/04/2006**, per **tipo di intervento** e **trasfusione**.

Nr. totale interventi primari, di reimpianto e di espianto: 665 di cui 325 (48.9%) con trasfusione mancante; pertanto nessuna elaborazione statistica è attendibile.

12. Complicazioni

Incidenza delle complicazioni, insorte nel periodo di ricovero, negli interventi di protesizzazione effettuati su pazienti con data di ricovero compresa fra il 01/03/2003 e il 30/04/2006.

Nr. totale interventi: 669

Tipi di complicazione	N	% complicazioni/ interventi
Post-operatorie generali piastrinopenia transitoria, iperpiressia	4	0.6
Post-operatorie locali ematoma	4	0.6
Intra-operatorie rottura tendine rotuleo	2	0.3
Totale	10	1.5

Decessi

Incidenza dei decessi negli interventi di protesizzazione.

Nr. totale interventi: 669

Tipo di intervento	Decessi	Numero interventi	% decessi / interventi
Primario bi/tricompartimentale	1	578	0.2
Primario unicompartimentale	-	50	-
Reimpianto	-	37	-
Impianto di sola rotula	-	3	-
Altro	-	1	-
Totale	1	669	0.1

13. Dati relativi alla durata della degenza pre-operatoria, anno 2005

Giornate di degenza pre-operatoria (media, minima e massima) per ciascuna tipologia di intervento dei pazienti con data di ricovero compresa fra il 01/01/2005 e il 31/12/2005.

	N.	Degenza media pre-op.	Range degenza pre-op.
Primario bi/tricompartimentale	209	1.0	1-3
Reimpianto	15	1	0 - 1
Generale	224	1.0	1-3

14. Dati relativi alla durata della degenza post-operatoria, anno 2005

Giornate di degenza post-operatoria (media, minima e massima) per ciascuna tipologia di intervento dei pazienti con data di ricovero compresa fra il 01/01/2005 e il 31/12/2005.

	N.	Degenza media post-op.	Range degenza post-op.
Primario bi/tricompartimentale	209	4.7	2-8
Reimpianto	15	4.7	3-6
Generale	224	4.7	2-8

15. Analisi della sopravvivenza

Nella tabella che segue sono riportati nella prima colonna il numero di interventi eseguiti nel periodo maggio 2003 - aprile 2006. Nella seconda e terza colonna il numero di reimpianti eseguiti a revisione di questi interventi. I reimpianti possono essere stati effettuati nella stessa struttura dove è stato condotto l'intervento primario o in una struttura diversa dell'Emilia Romagna.

Tipo di intervento	Numero interventi	N. revisioni eseguite nella stessa struttura	N. revisioni eseguite in struttura diversa	% revisioni
Primario bi/tricompartimentale	578	6	-	1.0
Primario unicompartimentale	50	5	-	10.0
Reimpianto totale	26	2	-	7.7
Totale	654			

*Si sottolinea che la Casa di Cura San Francesco di Verona è l'unica unità del Veneto appartenente al R.I.P.O. Le eventuali revisioni possono essere note al RIPO solo se eseguite in Emilia-Romagna

Le curve di sopravvivenza, calcolate secondo il metodo attuariale, possono essere costruite in relazione ai principali fattori legati al paziente (sesso, età, corporatura, patologia), agli impianti (fissazione, mono-bicompartimentalità) e ai modelli commerciali più comunemente utilizzati. Una corretta valutazione della sopravvivenza deve essere condotta partendo da un collettivo di almeno 100 casi al fine di presentare indicazioni statisticamente stabili. La presente relazione contiene elaborazioni statistiche standard che permettono il confronto con i dati medi regionali. A richiesta il R.I.P.O. fornirà le elaborazioni ritenute di maggior interesse da ciascuna Unità Operativa.

Dettaglio dei casi di protesi primaria bi-tricompartimentale che hanno subito una revisione

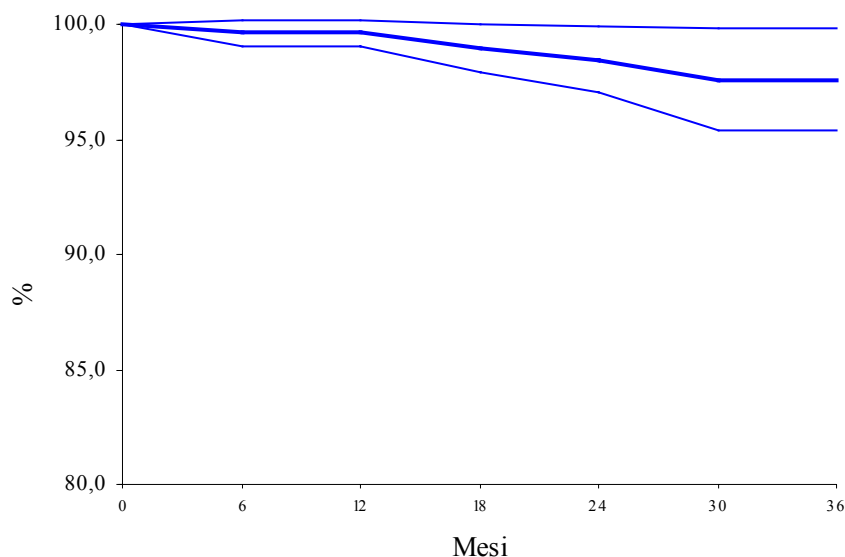
Unicompartimentale impiantata	Causa reimpianto	Tipo reimpianto effettuato	Durata impianto in giorni
ADVANCE-UNI-ALL POLY Wright	Frattura ossea	Totale	73
ADVANCE-UNI-ALL POLY Wright	Dolore senza mobilizzazione	Totale	281
ADVANCE-UNI-ALL POLY Wright	Mob. asettica componente tibiale	Totale	351
ADVANCE-UNI-ALL POLY Wright	Mob. asettica componente tibiale	Totale	379
ADVANCE-UNI-ALL POLY Wright	Mob. asettica componente femorale	Totale	712

Bi/tricompartimentale impiantata	Causa reimpianto	Tipo reimpianto effettuato	Durata impianto in giorni
LCS – RP DePuy J. & J.	Cedimento comp. legamento mediale	Totale	77
LCS – COMPLETE – RP – DEPUY JOHNSON & JOHNSON	Lussazione protesi	Totale	126
ADVANCE MEDIAL PIVOT Wright	Mobilizzazione asettica totale	Totale	408
ADVANCE MEDIAL PIVOT Wright	Instabilità secondaria	Inserito	510
ADVANCE MEDIAL PIVOT Wright	Lassità Varo-Valgo	Inserito	545
ADVANCE MEDIAL PIVOT Wright	Mobilizzazione asettica totale	Totale	754
Protesi impiantata nel reimpianto totale	Causa reimpianto	Tipo reimpianto effettuato	Durata impianto in giorni
Mc Knee – Lima	Lussazione protesica	Inserito	105
NEXGEN - LPS - Zimmer	Mobilizzazione asettica totale	Totale	350

Tavola di riepilogo interventi bicompartimentali

Tipo di intervento	N. interventi	N. rimozioni	% di revisioni
Bi/tricompartimentale	578	6	1.0

Curva di sopravvivenza



Risultati in dettaglio

Mesi	% in sede	i.c. al 95%	
0	100.0	100.0	100.0
6	99.6	99.1	100.1
12	99.6	99.1	100.1
18	99.0	97.9	100.0
24	98.5	97.0	99.9
30	97.6	95.4	99.8
36	97.6	95.4	99.8

Reintervento per protesizzazione della sola componente rotulea

Su 560 interventi di protesi bicompartimentale è stato necessario procedere alla protesizzazione di rotula 2 volte.

A seguire il dettaglio

Protesi primaria impiantata	Causa protesizzazione rotulea	Tempo intercorso dall'intervento primario
SCORPIO-PS - Osteonics	Dolore rotuleo	8 mesi
ADVANCE Medial Pivot - Wright	Dolore rotuleo	16.6 mesi