

SERVIZIO SANITARIO REGIONALE
EMILIA-ROMAGNA
Istituti Ortopedici Rizzoli di Bologna

Istituto di ricovero e cura a carattere scientifico



San Michele in Bosco
Area Monumentale I.R.C.C.S.

RENDICONTO ATTIVITÀ R.I.P.O.

(Registro Regionale di Implantologia Protesica Ortopedica)

Arcispedale Santa Maria Nuova Reggio Emilia

Reparto di ortopedia e traumatologia

(Primario: Dott. Paolo Costa)

**Dati aggiornati al 31/12/2005, elaborati dal R.I.P.O.
Laboratorio di Tecnologia Medica – I.O.R.**



INDICE

PARTE PRIMA: PROTESI D'ANCA

1. Quantità di dati
2. Qualità di dati
3. Tipologia degli interventi
4. Statistica descrittiva dei pazienti
 - 4.1 Età
 - 4.2 Sesso
 - 4.3 Regione di residenza
 - 4.4 Condizione clinica
 - 4.5 Indice di massa corporea
5. Diagnosi per intervento
6. Tipologie di protesi
 - 6.1 Modelli commerciali impiantati
 - 6.2 Accoppiamento articolare e caratteristiche testina
 - 6.3 Modalità di fissazione
 - 6.4 Cemento
7. Incisione chirurgica
8. Innesti ossei
9. Profilassi antibiotica e somministrazione
10. Trasfusioni
11. Complicazioni
12. Dati relativi alla durata della degenza pre-operatoria
13. Dati relativi alla durata della degenza post-operatoria

14. Analisi della sopravvivenza

PARTE SECONDA: PROTESI DI GINOCCHIO

1. Quantità di dati

2. Qualità di dati

3. Tipologia degli interventi

4. Interventi sulla rotula

5. Statistica descrittiva dei pazienti

5.1 Età

5.2 Sesso

5.3 Regione di residenza

5.4 Condizione clinica

5.5 Indice di massa corporea

6. Diagnosi per intervento

7. Tipologie di protesi

7.1 Modelli commerciali impiantati

7.2 Tipo di inserto

7.3 Utilizzo di blocchetti

7.4 Rapporti componenti femoro-tibiali

7.5 Accoppiamento articolare

7.6 Modalità di fissazione delle protesi

7.7 Modalità di fissazione della componente femorale

7.8 Modalità di fissazione della componente tibiale

7.9 Cemento

8. Incisione chirurgica
9. Innesti ossei
10. Profilassi antibiotica e somministrazione
11. Trasfusioni
12. Complicazioni
13. Dati relativi alla durata della degenza pre-operatoria
14. Dati relativi alla durata della degenza post-operatoria
15. Analisi della sopravvivenza

PARTE PRIMA: PROTESI D'ANCA

Gennaio 2000- Dicembre 2005

1. Quantità di dati

Numero complessivo di interventi di protesi totale e parziale d'anca, di reimpianti e di espianati effettuati su pazienti con data di ricovero compresa tra il 01/01/2000 e il 31/12/2005, per **mese di intervento**.

Nr. totale interventi: 1511

Mese di intervento	Numero di interventi						Totale
	Anno 2000	Anno 2001	Anno 2002	Anno 2003	Anno 2004	Anno 2005	
Gennaio	20	25	22	22	31	28	148
Febbraio	22	28	23	17	23	19	132
Marzo	34	27	23	22	24	34	164
Aprile	23	29	21	26	23	32	154
Maggio	19	25	28	27	24	31	154
Giugno	22	19	26	16	9	21	113
Luglio	13	2	8	10	16	11	60
Agosto	8	4	10	6	11	10	49
Settembre	25	4	17	15	19	17	97
Ottobre	23	29	33	4	30	31	150
Novembre	29	26	24	7	30	29	145
Dicembre	25	20	21	24	31	24	145
Totale	263	238	256	196	271	287	1511

2. Qualità dei dati

Numero complessivo di interventi di protesi totale e parziale d'anca, di reimpianti e di espianati effettuati su pazienti con data di ricovero compresa tra il 01/01/2000 e il 31/12/2005, per **qualità dei dati**.

Nr. totale interventi: 1511

Qualità	Numero di interventi						Totale
	Anno 2000	Anno 2001	Anno 2002	Anno 2003	Anno 2004	Anno 2005	
2	47	38	2	-	1	1	89
4	87	5	9	3	-	-	104
6	11	9	14	3	2	7	46
8	118	186	231	190	268	279	1272
Totale	263	238	256	196	271	287	1511

La qualità del dato viene valutata al momento dell'inserimento nella banca dati R.I.P.O. ed espressa su scala da 2 (dati carenti o inverosimili) a 8 (dati completi e verosimili).

3. Tipologia degli interventi

Numero di interventi effettuati su pazienti con data di ricovero compresa tra il 01/01/2000 e il 31/12/2005, per **tipo di intervento**.

Nr. totale interventi: 1511

Tipo di intervento	N.	%
Protesi primaria	739	48.9
Endoprotesi	679	44.9
Reimpianto	87	5.8
Espianto	5	0.3
Protesi di rivestimento	0	0.0
Altro*	1	0.1
Totale	1511	100.0

*1 sostituzione spaziatore

4. Statistica descrittiva dei pazienti

4.1 Età

Numero di interventi effettuati su pazienti con data di ricovero compresa tra il 01/01/2000 e il 31/12/2005, per **tipo di intervento e classi di età**.

Nr. totale interventi: 1511

Tipo di intervento	Classi di età												Totale N.
	< 40		40-49		50-59		60-69		70-79		> 79		
	N.	%	N.	%	N.	%	N.	%	N.	%	N.	%	
Protesi primaria	4	0.5	26	3.5	111	15.0	260	35.2	270	36.6	68	9.2	739
Endoprotesi	1	0.2	5	0.7	11	1.6	46	6.8	204	30.0	412	60.7	679
Reimpianto	-	-	-	-	7	8.0	14	16.1	34	39.1	32	36.8	87
Espiante	-	-	-	-	1	20.0	1	20.0	2	40.0	1	20.0	5
Altro	-	-	-	-	1	100.0	-	-	-	-	-	-	1
Totale	5	0.3	31	2.1	131	8.7	321	21.2	510	33.8	513	34.0	1511

Tipo di intervento	N.	Età Media	Range di variabilità
Protesi primaria	739	68.3	33 - 95
Endoprotesi	679	80.9	38 - 99
Reimpianto	87	75	52 - 93

4.2 Sesso

Numero di interventi effettuati su pazienti con data di ricovero compresa tra il 01/01/2000 e il 31/12/2005, per **tipo di intervento e sesso** dei pazienti.

Nr. totale interventi: 1511

Tipo di intervento	Maschi		Femmine		Totale N.
	N.	%	N.	%	
Protesi primaria	261	35.3	478	64.7	739
Endoprotesi	166	24.4	513	75.6	679
Reimpianto	22	25.3	65	74.7	87
Espiante	3	60.0	2	40.0	5
Altro	1	100.0	-	-	1
Totale	453	30.0	1058	70.0	1511

4.3 Regione di residenza

Numero di interventi effettuati su pazienti con data di ricovero nel solo anno 2005, per **tipo di intervento e regione di residenza**.

Nr. totale interventi: 138

Regione di residenza	Primario		Reimpianto		Totale	
	N.	%	N.	%	N.	%
Emilia-Romagna	116	91.2	11	100.0	127	92.1
Lombardia	2	1.6	-	-	2	1.5
Toscana	2	1.6	-	-	2	1.5
Abruzzo	1	0.8	-	-	1	0.7
Calabria	1	0.8	-	-	1	0.7
Veneto	1	0.8	-	-	1	0.7
Sicilia	1	0.8	-	-	1	0.7
Lazio	1	0.8	-	-	1	0.7
Friuli Venezia Giulia	1	0.8	-	-	1	0.7
Campania	1	0.8	-	-	1	0.7
Totale	127	100.0	11	100.0	138	100.0

4.4 Condizione clinica

Numero di interventi effettuati su pazienti con data di ricovero compresa tra il 01/01/2000 e il 31/12/2005, per **condizione clinica** dei pazienti all'intervento.

Nr. totale interventi: 1511 di cui 20 (1.3%) con condizione clinica mancante

Condizione clinica (Charnley score)	N.	%
Un'anca affetta	995	66.7
Entrambe le anche affette	287	19.3
Affetto da altre patologie che limitano la capacità motoria	209	14.0
Totale	1491	100.0

4.5 Indice di massa corporea

Numero di interventi effettuati su pazienti con data di ricovero compresa tra il 01/01/2000 e il 31/12/2005, per **indice di massa corporea** dei pazienti all'intervento.

Nr. totale interventi: 1511 di cui 26 (1.7%) con indice di massa corporea mancante

Indice di massa	Primario e Reimpianto		Endoprotesi		Totale	
	N.	%	N.	%	N.	%
Sottopeso (<=19)	19	2.3	46	6.9	65	4.4
Normale (20-25)	282	34.6	389	58.1	671	45.2
Sovrappeso (26-29)	351	43.1	202	30.1	553	37.2
Obeso (>= 30)	163	20.0	33	4.9	196	13.2
Totale	815	100.0	670	100.0	1485	100.0

5. Diagnosi per intervento

Numero di interventi di protesi primarie effettuati su pazienti con data di ricovero compresa tra il 01/01/2000 e il 31/12/2005, per **diagnosi**.

Nr. totale interventi di artroprotesi primarie: 739

Diagnosi nelle artroprotesi primarie	N.	%
Coxartrosi primitiva	476	64.5
Esito DCA	101	13.8
Esito LCA	97	13.1
Necrosi idiopatica testa femore	22	3.0
Artriti reumatiche	11	1.5
Artrosi post traumatica	9	1.2
Necrosi post-traumatica	7	1.0
Frattura collo femore	4	0.5
Esito frattura collo femorale	3	0.4
Esito epifisiolisi	3	0.4
Artrodesi	1	0.1
Frattura cotile	1	0.1
Frattura patologica	1	0.1
Morbo di Paget	1	0.1
Esiti coxite TBC	1	0.1
Esiti coxite settica	1	0.1
Totale	739	100.0

Numero di interventi di endoprotesi effettuati su pazienti con data di ricovero compresa tra il 01/01/2000 e il 31/12/2005, per **diagnosi**.

Nr. totale interventi di endoprotesi: 679

Diagnosi nelle endoprotesi	N.	%
Frattura collo femore	661	97.4
Tumore	6	0.9
Frattura patologica	5	0.7
Coxartrosi primitiva	2	0.3
Necrosi post-traumatica	2	0.3
Esito frattura collo femorale	2	0.3
Necrosi idiopatica testa femore	1	0.1
Totale	679	100.0

Numero di interventi di reimpianto effettuati su pazienti con data di ricovero compresa tra il 01/01/2000 e il 31/12/2005, per **causa** di reimpianto.

Nr. totale interventi di reimpianto: 87 di cui 2 (2.3%) con causa del reimpianto mancante

Diagnosi nei reimpianti	N.	%
Mobilizzazione asettica cotile	28	32.9
Mobilizzazione asettica globale	17	20.0
Mobilizzazione asettica stelo	9	10.6
Lussazione protesica	9	10.6
<i>Lussazione endoprotesi</i>	5	5.9
Usura polietilene	4	4.7
Frattura periprotesica	3	3.5
Mobilizzazione settica	3	3.5
Esito espanto	2	2.4
<i>Mobilizzazione stelo endoprotesi</i>	2	2.4
<i>Cotiloidite</i>	1	1.2
Instabilità primaria	1	1.2
<i>Frattura ossea in endoprotesi</i>	1	1.2
Totale	85	100.0

In corsivo i reimpianti di endoprotesi.

6. Tipologie di protesi

L'identificazione del modello protesico impiantato è riportato al massimo dettaglio; la ditta produttrice è riportata così come compare in etichetta, anche nel caso di semplice variazione di marchio, come è avvenuto per Sulzer-Centerpulse-Zimmer o Johnson & Johnson - DePuy.

6.1 Modelli commerciali impiantati

Cotili utilizzati negli interventi primari dal 01/01/2000 al 31/12/2005.

Nr. totale interventi primari: 739 di cui 1 (0.1%) con tipo di cotile mancante

Tipo di cotile	N.	%
AnCA FIT Cremascoli	293	39.7
ABGII Howmedica	205	27.8
PE (Muller Protek) Sulzer	34	4.6
ABG Howmedica	30	4.1
EVOLUTION Hit Medica	26	3.5
CONTEMPORARY Howmedica	22	3.0
EXETER Howmedica	21	2.9
TRIDENT Howmedica	20	2.7
FIXA Adler	18	2.4
ELLIPTICAL CUP Stratec	16	2.2
MULLER Allopro-Sulzer	16	2.2
MULLER Cremascoli	11	1.5
PE Zimmer	9	1.1
METALSUL STAR CUP Sulzer	6	0.8
MULLER Tekno-Fin	6	0.8
PORO-LOCK Hit Medica	3	0.4
CONSERVE PLUS Wright	1	0.1
FITMORE Sulzer	1	0.1
Totale	738	100.0

Cotili utilizzati negli interventi di reimpianto totale dal 01/01/2000 al 31/12/2005.

Nr. totale interventi di reimpianto totale: 23

Tipo di cotile	N.	%
CERAFIT Ceraver Osteal	7	30.4
AnCA FIT Cremascoli	5	21.6
HAC CERAFIT CUP Ceraver Osteal	3	13.0
MULLER Zimmer	3	13.0
CONTEMPORARY Howmedica	1	4.4
SURFIX Hit Medica	1	4.4
COTILE DA REVISIONE Hit Medica	1	4.4
MULLER Allopro Sulzer	1	4.4
MULLER Cremascoli	1	4.4
Totale	23	100.0

Steli utilizzati negli interventi primari dal 01/01/2000 al 31/12/2005.

Nr. totale interventi primari: 739 di cui 4 (0.5%) con tipo di stelo mancante

Tipo di stelo	N.	%
ANCA FIT Cremascoli	234	31.9
ABGII Howmedica	184	25.0
DEFINITION Howmedica	133	18.1
CONUS Sulzer	58	7.9
ORTHO-FIT Allopro Sulzer	30	4.1
PORO-LOCK II Hit Medica	27	3.7
ABG Howmedica	22	3.0
APTA Adler	20	2.7
PPF Stratec	19	2.6
ORTHO-FIT Centerpulse	3	0.4
CONUS Centerpulse	3	0.4
AHS Cremascoli	1	0.1
ORTHO-FIT Zimmer	1	0.1
Totale	735	100.0

Steli utilizzati negli interventi di reimpianto totale dal 01/01/2000 al 31/12/2005.

Nr. totale interventi di reimpianto totale: 23

Tipo di stelo	N.	%
SL REVISION Sulzer	15	65.3
DEFINITION Howmedica	4	17.5
PROFEMUR Cremascoli	2	8.6
CONUS Sulzer	1	4.3
ORTHO-FIT Allopro Sulzer	1	4.3
Totale	23	100.0

Cupole e steli utilizzati negli interventi di endoprotesi dal 01/01/2000 al 31/12/2005.

Nr. totale interventi di endoprotesi: 679 di cui 5 (0.7%) con cupola o stelo mancanti

Cupola + stelo	N.	%
RETENTIVE MOBILE CUP Cedior + ORTHO-FIT Allopro	211	31.3
CUPOLA MOBILE + ORTHO-FIT Centerpulse	132	19.6
UHR Osteonics + DEFINITION Howmedica	50	7.4
CENTRAX + DEFINITION Howmedica	41	6.1
CUPOLA MOBILE Tekno-Fin + ORTHO-FIT Allopro	39	5.9
CUPOLA MOBILE Centerpulse+ ORTHO-FIT Zimmer	35	5.2
TESTA BIARTICOLARE + LOGICA Lima	33	5.0
TESTA BIARTICOLARE LOCK + LOGICA Lima	29	4.3
CUPOLA MOBILE + AHS Cremascoli	26	3.9
MODULAR BIPOLAR Protek+ ORTHO-FIT Centerpulse	24	3.6
CUPOLA MOBILE Zimmer+ ORTHO-FIT Allopro	12	1.8
CUPOLA MOBILE Centerpulse + DEFINITION Howmedica	10	1.5
TESTA BIARTICOLARE LOCK Lima + ORTHO-FIT Centerpulse	4	0.6
CUPOLA MOBILE Sulzer+ ORTHO-FIT Centerpulse	4	0.6
TESTA BIARTICOLARE LOCK Lima + DEFINITION Howmedica	3	0.5
CUPOLA MOBILE Cremascoli + ORTHO-FIT Allopro	3	0.5
UHR Osteonics + ORTHO-FIT Allopro	2	0.3
RETENTIVE MOBILE CUP Cedior + AHS Cremascoli	2	0.3
CENTRAX Howmedica + ORTHO-FIT Zimmer	2	0.3
CENTRAX + ABGII Howmedica	2	0.3
UHR Osteonics + ABGII Howmedica	1	0.1
TESTA BIARTICOLARE LOCK Lima + ANCA FIT Cremascoli	1	0.1
TESTA BIARTICOLARE Lima + ALLOCLASSIC SL Allopro Sulzer	1	0.1
TESTA BIARTICOLARE + SL Lima	1	0.1
RETENTIVE MOBILE CUP Cedior + PROFEMUR Cremascoli	1	0.1
RETENTIVE MOBILE CUP Cedior + LOGICA Lima	1	0.1
RETENTIVE MOBILE CUP Cedior + DEFINITION Howmedica	1	0.1
CUPOLA MOBILE Tekno-Fin + ANCA FIT Cremascoli	1	0.1
CUPOLA MOBILE + SL REVISION Sulzer	1	0.1
CENTRAX Howmedica + LOGICA Lima	1	0.1
Totale	674	100.0

6.2 Accoppiamento articolare e caratteristiche testina

Numero di interventi effettuati su pazienti con data di ricovero compresa tra il 01/01/2000 e il 31/12/2005, per **accoppiamento articolare**.

Nr. totale interventi: 762 di cui 5 (0.7%) con tipo di accoppiamento articolare mancante

Accoppiamento articolare	Primario		Reimpianto totale		Totale	
	N.	%	N.	%	N.	%
Ceramica-polietilene	488	66.5	5	21.7	493	65.1
Metallo-polietilene	194	26.4	18	78.3	212	28.0
Ceramica-ceramica	43	5.9	-	-	43	5.7
Metallo-metallo	8	1.1	-	-	8	1.1
Altro	1	0.1	-	-	1	0.1
Totale	734	100.0	23	100.0	757	100.0

Numero di interventi **primari** effettuati su pazienti con data di ricovero compresa tra il 01/01/2000 e il 31/12/2005, per **dimensione e materiale testina**.

Nr. totale interventi: 739 di cui 7 (0.9%) con materiale o dimensione testina mancante

Materiale Testina	Dimensione Testina												Totale	
	22		26		28		32		36		>=38		N.	%
	N.	%	N.	%	N.	%	N.	%	N.	%	N.	%		
Allumina	-	-	-	-	349	57.5	97	85.1	3	100.0	-	-	449	61.3
Metallica	-	-	-	-	169	27.8	11	9.6	-	-	8	100.0	188	25.7
Zirconia	-	-	-	-	78	12.9	2	1.8	-	-	-	-	80	10.9
Metallica Inox	-	-	-	-	11	1.8	4	3.5	-	-	-	-	15	2.1
Totale	-	-	-	-	607	100.0	114	100.0	3	100.0	8	100.0	732	100.0

6.3 Modalità di fissazione

Numero di interventi effettuati su pazienti con data di ricovero compresa fra il 01/01/2000 e il 31/12/2005, per **modalità di fissazione**.

Nr. totale interventi: 762 di cui 4 (0.5%) con modalità di fissazione mancante

Modalità di fissazione	Primario		Reimpianto totale		Totale	
	N.	%	N.	%	N.	%
Protesi non cementata	549	74.7	14	60.9	563	74.3
Protesi cementata	105	14.3	2	8.7	107	14.1
Ibrida (stelo cementato e cotile non cementato)	67	9.1	3	13.0	70	9.2
Stelo non cementato e cotile cementato	14	1.9	4	17.4	18	2.4
Totale	735	100.0	23	100.0	758	100.0

6.4 Cemento

Cemento utilizzato nelle protesi con almeno una componente cementata effettuate su pazienti con data di ricovero compresa fra il **01/01/2002** e il **31/12/2005**, per **tipo di intervento**.

Nr. totale interventi: 591 di cui 26 (4.4%) con tipo di cemento mancante

Cemento	Primario		Reimpianto totale		Endoprotesi		Totale	
	N.	%	N.	%	N.	%	N.	%
Surgical Simplex P - Howmedica	109	100.0	3	75.0	449	99.4	561	99.3
Antibiotic Simplex - Howmedica	-	-	1	25.0	2	0.4	3	0.5
Palacos R - Biomet	-	-	-	-	1	0.2	1	0.2
Totale	109	100.0	4	100.0	452	100.0	565	100.0

7. Incisione chirurgica

Numero di interventi effettuati su pazienti con data di ricovero compresa fra il 01/01/2000 e il 31/12/2005, per **tipo di intervento** e **via di accesso**.

Nr. totale interventi: 1505 di cui 3 (0.2%) con tipo di incisione chirurgica mancante

Incisione chirurgica	Primario		Reimpianto		Endoprotesi		Totale	
	N.	%	N.	%	N.	%	N.	%
Laterale	734	99.3	85	100.0	666	98.2	1485	98.9
Anteriore	3	0.4	-	-	7	1.0	10	0.7
Laterale con ost. trocant.	2	0.3	-	-	2	0.3	4	0.2
Postero laterale	-	-	-	-	3	0.5	3	0.2
Totale	739	100.0	85	100.0	678	100.0	1502	100.0

8. Innesti Ossei

Numero di interventi effettuati su pazienti con data di ricovero compresa fra il 01/01/2000 e il 31/12/2005, per **tipo di intervento** e **utilizzo di innesti ossei**.

Nr. totale interventi: 811 di cui 31 (3.8%) con tipo di innesto mancante

Innesti	Primario		Reimpianto totale		Reimpianto solo stelo		Reimpianto solo cotile		Totale	
	N.	%	N.	%	N.	%	N.	%	N.	%
Non usati	699	98.4	5	21.8	8	72.7	12	34.4	724	92.8
Acetabolari	10	1.4	9	39.1	1	9.1	21	60.0	41	5.3
Entrambi	1	0.1	6	26.1	1	9.1	1	2.8	9	1.1
Femorali	1	0.1	3	13.0	1	9.1	1	2.8	6	0.8
Totale	711	100.0	23	100.0	11	100.0	35	100.0	780	100.0

9. Profilassi antibiotica e somministrazione

Profilassi antibiotica

Principio attivo utilizzato nella profilassi antibiotica preoperatoria per tipo di intervento a cui il paziente è stato sottoposto (ricoveri compresi fra il 01/01/2000 e il 31/12/2005).

Nr. totale interventi: 1505 di cui 8 (0.5%) con principio attivo mancante

Principio attivo	Primario		Reimpianto		Endoprotesi		Totale	
	N.	%	N.	%	N.	%	N.	%
Cefazolina	383	52.1	25	29.4	455	67.2	863	57.6
Cefazolina + Netilmicina	295	40.1	32	37.6	182	26.9	509	34.0
Cefazolina + Gentamicina	47	6.4	23	27.1	3	0.4	73	4.9
Cefazolina + Tobramicina	2	0.3	2	2.4	12	1.8	16	1.1
Altro	8	1.1	3	3.5	25	3.7	36	2.4
Totale	735	100.0	85	100.0	677	100.0	1497	100.0

Somministrazione antibiotico

Modalità di somministrazione del principio attivo utilizzato nella profilassi antibiotica preoperatoria a cui il paziente è stato sottoposto (ricoveri compresi fra il 01/01/2002 e il 31/12/2005).

Nr. totale interventi: 1005 di cui 24 (2.4%) con modalità di somministrazione mancante

Somministrazione	Primario		Reimpianto		Endoprotesi		Totale	
	N.	%	N.	%	N.	%	N.	%
Dosi multiple	447	96.5	50	90.9	446	96.3	943	96.1
Dose singola	16	3.5	5	9.1	17	3.7	38	3.9
Totale	463	100.0	55	100.0	463	100.0	981	100.0

10. Trasfusioni

Numero di interventi effettuati su pazienti con data di ricovero compresa fra il **01/01/2002** e il **31/12/2005**, per **tipo di intervento** e **trasfusione**.

Nr. totale interventi: 1005 di cui 39 (3.9%) con tipo di trasfusione mancante

Tipo trasfusione	Primario		Reimpianto		Endoprotesi		Totale
	N.	%	N.	%	N.	%	N.
Autologa	354	76.5	26	48.1	10	2.2	390
Omologa	27	5.8	11	20.4	244	54.3	282
Nessuna	59	12.7	8	14.8	193	43.0	260
Autologa e omologa	23	5.0	9	16.7	2	0.5	34
Totale	463	100.0	54	100.0	449	100.0	966

11. Complicazioni

Incidenza delle complicazioni, insorte nel periodo di ricovero, negli interventi di protesizzazione effettuati su pazienti con data di ricovero compresa fra il 01/01/2000 e il 31/12/2005.

Nr. totale interventi: 1505

Tipi di complicazione	Primario		Reimpianto		Endoprotesi		Totale	
	N.	%	N.	%	N.	%	N.	%
Post-operatorie generali embolia, infarto, collasso, infezione urinaria	20	2.7	3	3.4	37	5.4	60	4.0
Post-operatorie locali ematoma, tromboflebite profonda, infezione precoce, lussazione protesi	14	1.9	9	10.3	22	3.2	45	3.0
Intra-operatorie frattura calcar, frattura cotile, compl. anestesilogiche	13	1.8	2	2.3	10	1.5	25	1.7
Totale	47	6.4	14	16.1	69	10.2	130	8.6

Decessi

Incidenza dei decessi negli interventi di protesizzazione.

Nr. totale interventi: 1511

Tipo di intervento	Decessi	Numero interventi	% decessi / interventi
Protesi primaria	3	739	0.4
Endoprotesi	28	679	4.1
Reimpianto	-	87	-
Espianto	-	5	-
Altro	-	1	-
Totale	31	1511	2.1

Il numero di decessi registrati in corso di ricovero è stato verificato ed eventualmente corretto mediante confronto con la banca dati SDO.

12. Dati relativi alla durata della degenza pre-operatoria

ANNO 2000

Giornate di degenza pre-operatoria (media, minima e massima) per ciascuna tipologia di intervento dei pazienti con data di ricovero compresa fra il 01/01/2000 e il 31/12/2000.

	N.	Degenza media pre-op.	Range degenza pre-op.
Protesi primaria	145	2.2	0 - 30
Endoprotesi	105	5.2	0 - 25
Reimpianto	16	4.3	1 - 12

ANNO 2005

Giornate di degenza pre-operatoria (media, minima e massima) per ciascuna tipologia di intervento dei pazienti con data di ricovero compresa fra il 01/01/2005 e il 31/12/2005.

	N.	Degenza media pre-op.	Range degenza pre-op.
Endoprotesi	144	5.0	1 - 23
Protesi primaria	127	1.7	1 - 24
Reimpianto	11	5.2	1 - 17

13. Dati relativi alla durata della degenza post-operatoria**ANNO 2005**

Giornate di degenza post-operatoria (media, minima e massima) per ciascuna tipologia di intervento dei pazienti con data di ricovero compresa fra il 01/01/2005 e il 31/12/2005.

	N.	Degenza media post-op.	Range degenza post-op.
Endoprotesi	140	17.0	2 - 62
Protesi primaria	125	14.7	6 - 38
Reimpianto	11	15.5	6 - 26

14. Analisi della sopravvivenza

Nella tabella che segue vengono riportati nella prima colonna il numero di interventi eseguiti nel periodo gennaio 2000 - dicembre 2005 e nella seconda e terza colonna il numero di reimpianti eseguiti a revisione di questi interventi. I reimpianti possono essere stati effettuati nella stessa struttura dove è stato condotto l'intervento primario o in una struttura diversa dell'Emilia Romagna.

Tipo di intervento	Numero interventi	N. revisioni eseguite nella stessa struttura	N. revisioni eseguite in struttura diversa	% revisioni
Protesi primaria	739	7	-	1.0
Endoprotesi	679	6	1	1.0
Reimpianto Totale	23	2	-	8.7
Totale	1441	15	1	1.1

Dettaglio dei casi di reimpianto totale che sono stati reimpiantati

Protesi impiantata (cotile + stelo)	Causa di reimpianto	Tipo reimpianto effettuato	Durata impianto
Anca Fit – CremaScoli – SI Revision - Sulzer	Lussazione protesica	Cotile	22 giorni
Cerafit Ceraver Osteal – SI Revision - Sulzer	Frattura periprotetica	Espiamento	64 giorni

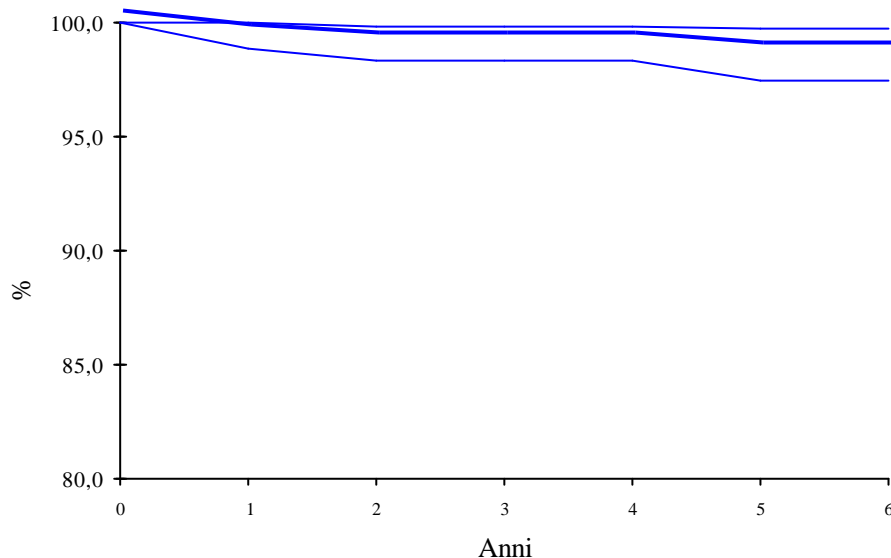
Le curve di sopravvivenza, calcolate secondo il metodo attuariale, possono essere costruite in relazione ai principali fattori legati al paziente (sesso, età, corporatura, patologia), agli impianti (fissazione, accoppiamento articolare) e ai modelli commerciali più comunemente utilizzati. Una corretta valutazione della sopravvivenza deve essere condotta partendo da un collettivo di almeno 100 casi al fine di presentare indicazioni statisticamente stabili.

La presente relazione contiene elaborazioni statistiche standard che permettono il confronto con i dati medi regionali. A richiesta il R.I.P.O. fornirà le elaborazioni ritenute di maggiore interesse da ciascuna Unità Operativa.

Tavola di riepilogo interventi di artroprotesi primaria

Tipo di intervento	N. interventi	N. rimozioni	% di revisioni
Protesi primaria	739	7	1.0

Curva di sopravvivenza



Risultati in dettaglio

Anni	% in sede	i.c. al 95%	
0	100.0	100.0	100.0
1	99.4	98.8	100.0
2	99.1	98.3	99.8
3	99.1	98.3	99.8
4	99.1	98.3	99.8
5	98.6	97.4	99.8
6	98.6	97.4	99.8

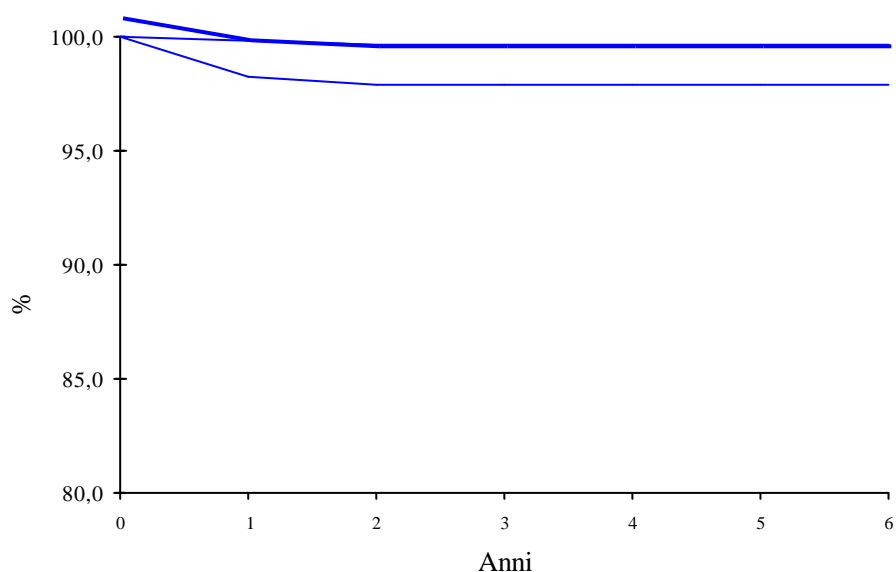
Dettaglio dei casi di protesi primaria che sono stati reimpiantati

Protesi primaria impiantata (cotile + stelo)	Causa di reimpianto	Tipo reimpianto effettuato	Durata impianto
MULLER-Protek + AnCA FIT – Cremascoli	Affondamento stelo	Testina	20 giorni
EXETER + DEFINITION Howmedica	Mobilizzazione settica	Espianto cotile e testina	1.5 anni
CONTEMPORARY + DEFINITION Howmedica	Instabilità primaria del cotile	Cotile e testina	3 giorni
AnCA FIT+AnCA FIT Cremascoli	Frattura periprotetica	Steloe testina	10 giorni
AnCA FIT+AnCA FIT Cremascoli	Infezione (?)	Collo e testina	24 giorni
AnCA FIT+AnCA FIT Cremascoli	Mobilizzazione settica	Espianto	4.6 anni
ABGII + ABGII – Howmedica	Mobilizzazione stelo	Stelo e testina	1.1 anni

Tavola di riepilogo interventi di endoprotesi

Tipo di intervento	N. interventi	N. rimozioni	% di revisioni
Endoprotesi	679	7	1.0

Curva di sopravvivenza



Risultati in dettaglio

Anni	% in sede	i.c. al 95%	
0	100.0	100.0	100.0
1	99.0	98.2	99.8
2	98.8	97.9	99.7
3	98.8	97.9	99.7
4	98.8	97.9	99.7
5	98.8	97.9	99.7
6	98.8	97.9	99.7

Dettaglio dei casi di endoprotesi che sono stati reimpiantati

Endoprotesi impiantata (cupola + stelo)	Causa di reimpianto	Tipo reimpianto effettuato	Durata impianto in giorni
Retentive Mobile Cup - Cedior Ortho-Fit – Allopro	Lussazione endoprotesi	Espianto cupola impianto cotile	46
Retentive Mobile Cup - Cedior Ortho-Fit – Allopro	Lussazione endoprotesi	Espianto cupola impianto cotile e testina	57
Retentive Mobile Cup - Cedior Ortho-Fit – Allopro	Mobilizzazione settica	Reimpianto cupola e testina	241
Cupola Mobile + Ortho-Fit Centerpulse	Lussazione endoprotesi	Reimpianto cupola	7
Cupola Mobile + Ortho-Fit Centerpulse	Lussazione endoprotesi	Cupola	49
Cupola Mobile + Ortho-Fit Centerpulse	Lussazione endoprotesi	Espianto cupola impianto cotile	63
Centrax – Howmedica + Definition – Howmedica	Lussazione endoprotesi	Reimpianto totale in altra struttura	607

PARTE SECONDA: PROTESI DI GINOCCHIO

Luglio 2000- Dicembre 2005

1. Quantità di dati

Numero di interventi di protesi, reimpianti e espianti effettuati su pazienti con data di ricovero compresa tra il 01/07/2000 e il 31/12/2005, per **mese di intervento**.

Nr. totale interventi: 96

Mese di intervento	Numero di interventi						Totale
	Anno 2000	Anno 2001	Anno 2002	Anno 2003	Anno 2004	Anno 2005	
Gennaio	-	2	2	2	4	1	11
Febbraio	-	-	1	1	4	4	10
Marzo	-	-	1	4	3	3	11
Aprile	-	3	2	1	1	5	12
Maggio	-	2	-	1	1	-	4
Giugno	-	1	1	3	-	-	5
Agosto	-	-	-	1	-	-	1
Settembre	-	-	2	1	1	2	6
Ottobre	3	3	4	-	3	2	15
Novembre	2	4	1	1	2	2	12
Dicembre	1	-	1	2	3	2	9
Totale	6	15	15	17	22	21	96

2. Qualità dei dati

Numero di interventi effettuati su pazienti con data di ricovero compresa tra il 01/07/2000 e il 31/12/2005, per **qualità dei dati**.

Nr. totale interventi: 96

Qualità	Numero di interventi						Totale
	Anno 2000	Anno 2001	Anno 2002	Anno 2003	Anno 2004	Anno 2005	
2	-	1	-	-	-	-	1
6	-	-	-	1	-	-	1
8	6	14	15	16	22	21	94
Totale	6	15	15	17	22	21	96

La qualità del dato viene valutata al momento dell'inserimento nella banca dati R.I.P.O. ed espressa su scala da 2 (dati carenti o inverosimili) a 8 (dati completi e verosimili).

3. Tipologia degli interventi

Numero di interventi effettuati su pazienti con data di ricovero compresa tra il 01/07/2000 e il 31/12/2005, per **tipo di intervento**.

Nr. totale interventi: 96

Tipo di intervento	N.	%
Primario bi/tricompartimentale	91	94.8
Reimpianto	4	4.2
Espianto	1	1.0
Totale	96	100.0

Tricompartimentale = protesizzazione anche di rotula

4. Interventi sulla rotula

Numero di trattamenti effettuati sulla **rotula naturale** nel corso di interventi di protesizzazione eseguiti in pazienti con data di ricovero compresa fra il 01/07/2000 e il 31/12/2005.

Nr. totale interventi: 96

Tipo di intervento	N.	%
Plastica Rotulea	44	45.8
Nessuno	41	42.7
Solo denervazione	11	11.5
Totale	96	100.0

5. Statistica descrittiva dei pazienti

5.1 Età

Numero di interventi effettuati su pazienti con data di ricovero compresa tra il 01/07/2000 e il 31/12/2005, per **tipo di intervento e classi di età**.

Nr. totale interventi: 96

Tipo di intervento	Classi di età												
	< 40		40-49		50-59		60-69		70-79		> 79		Totale
	N.	%	N.	%	N.	%	N.	%	N.	%	N.	%	N.
Primario bi/tricompartimentale	-	-	-	-	2	2.2	17	18.7	61	67.0	11	12.1	91
Reimpianto	-	-	-	-	-	-	-	-	4	100.0	-	-	4
Espiante	-	-	-	-	-	-	-	-	1	100.0	-	-	1
Totale	-	-	-	-	2	2.1	17	17.7	66	68.8	11	11.5	96

Tipo di intervento	N.	Età Media	Range di variabilità
Primario bi/tricompartimentale	91	73.7	57 - 89

5.2 Sesso

Numero di interventi effettuati su pazienti con data di ricovero compresa tra il 01/07/2000 e il 31/12/2005, per **tipo di intervento** e **sesso** dei pazienti.

Nr. totale interventi: 96

Tipo di intervento	Maschi		Femmine		Totale
	N.	%	N.	%	N.
Primario bi/tricompartimentale	22	24.2	69	75.8	91
Reimpianto	-	-	4	100.0	4
Espiante	-	-	1	100.0	1
Totale	22	22.9	74	77.1	96

5.3 Regione di residenza

Numero di interventi effettuati su pazienti con data di ricovero nel solo anno 2005, per **tipo di intervento** e **regione di residenza**.

Nr. totale interventi: 21

Regione di residenza	Primario		Reimpianto		Totale	
	N.	%	N.	%	N.	%
Emilia-Romagna	20	95.2	-	-	20	95.2
Puglia	1	4.8	-	-	1	4.8
Totale	21	100.0	-	-	21	100.0

5.4 Condizione clinica

Numero di interventi effettuati su pazienti con data di ricovero compresa tra il 01/07/2000 e il 31/12/2005, per **condizione clinica** dei pazienti all'intervento.

Nr. totale interventi: 96 di cui 6 (6.3%) con condizione clinica mancante

Condizione clinica	N.	%
Un ginocchio affetto	59	65.6
Entrambe le ginocchia affette	15	16.7
Ginocchio controlaterale protesizzato	11	12.2
Presenti altre patologie che limitano la capacità motoria	3	3.3
Portatore di altra protesi articolare diversa da ginocchio	2	2.2
Totale	90	100.0

5.5 *Indice di massa corporea*

Numero di interventi effettuati su pazienti con data di ricovero compresa tra il 01/07/2000 e il 31/12/2005, per **indice di massa corporea** dei pazienti all'intervento.

Nr. totale interventi: 96 di cui 2 (2.1%) con indice di massa corporea mancante

Indice di massa	N.	%
Normale (20-25)	27	28.7
Sovrappeso (26-29)	41	43.6
Obeso (≥ 30)	26	27.7
Totale	94	100.0

6. **Diagnosi per intervento**

Numero di interventi di protesi bi/tricompartimentali primarie effettuati su pazienti con data di ricovero compresa tra il 01/07/2000 e il 31/12/2005, per **diagnosi**.

Nr. totale interventi di protesi bi/tricompartimentali primarie: 91

Diagnosi nelle protesi bi/tricompartimentali primarie	N.	%
Artrosi primaria	82	90.1
Artrite reumatica	4	4.4
Deformità	2	2.2
Esito frattura	2	2.2
Artrosi post-traumatica	1	1.1
Totale	91	100.0

Numero di interventi di reimpianto effettuati su pazienti con data di ricovero compresa tra il 01/07/2000 e il 31/12/2005, per **causa** di reimpianto.

Nr. totale interventi di reimpianto: 4

Diagnosi nei reimpianti	N.	%
Deformità in varo	1	25.0
Esito espianto di solo inserto	1	25.0
Frattura ossea	1	25.0
Usura inserto	1	25.0
Totale	4	100.0

7. Tipologia di protesi

L'identificazione del modello protesico impiantato è riportato al massimo dettaglio; la ditta produttrice è riportata così come compare nell'etichetta, anche nel caso di semplice variazione di marchio, come è avvenuto per Sulzer-Centerpulse-Zimmer o Johnson & Johnson DePuy.

7.1 Modelli commerciali impiantati

Protesi utilizzate negli interventi primari bi/tricompartimentali dal 01/07/2000 al 31/12/2005.

Nr. totale interventi primari bi/tricompartimentali: 91

Tipo di protesi	N.	%
DURACON II-LIPPED - Stryker Howmedica	89	97.8
ENDO-MODEL-With Patellar Flange - Link	2	2.2
Totale	91	100.0

Protesi utilizzate negli interventi di reimpianto totale dal 01/07/2000 al 31/12/2005.

Nr. totale interventi di reimpianto totale: 1

Tipo di protesi	N.	%
ENDO-MODEL-With Patellar Flange - Link	1	100.0

7.2 Tipo di inserto

Negli interventi effettuati su pazienti con data di ricovero compresa fra il 01/07/2000 e il 31/12/2005, il tipo di inserto è sempre **fisso** indipendentemente dal tipo di intervento.

Nr. totale interventi primari e di reimpianto totale: 92

7.3 Utilizzo blocchetti di riempimento (informazione richiesta dal 2002)

Negli interventi effettuati su pazienti con data di ricovero compresa fra il **01/01/2002** e il **31/12/2005**, non sono stati utilizzati **blocchetti di riempimento** indipendentemente dal tipo di intervento.

Nr. totale interventi primari e di reimpianto totale: 73

7.4 Rapporto componenti femoro-tibiali

Numero di interventi effettuati su pazienti con data di ricovero compresa fra il 01/07/2000 e il 31/12/2005, per **rapporto componenti femoro-tibiali**.

Nr. totale interventi primari e di reimpianto totale: 92

Rapporto componenti femoro-tibiali	Primario bi/tricomp.		Reimpianto totale		Totale	
	N.	%	N.	%	N.	%
Senza stabilizzazione	89	97.8	-	-	89	96.7
Pivot	2	2.2	1	100.0	3	3.3
Totale	91	100.0	1	100.0	92	100.0

7.5 Accoppiamento articolare

Negli interventi effettuati su pazienti con data di ricovero compresa fra il 01/07/2000 e il 31/12/2005, l'accoppiamento articolare è sempre **metallo – polietilene** indipendentemente dal tipo di intervento.

Nr. totale interventi primari e di reimpianto totale: 92

7.6 Modalità di fissazione della protesi

Numero di interventi effettuati su pazienti con data di ricovero compresa fra il 01/07/2000 e il 31/12/2005, per **modalità di fissazione della protesi**.

Nr. totale interventi primari e di reimpianto totale: 92

Modalità di fissazione	Primario bi/tricomp.		Reimpianto totale		Totale	
	N.	%	N.	%	N.	%
Protesi cementata	71	78.0	1	100.0	72	78.3
Protesi non cementata	8	8.8	-	-	8	8.7
Comp. femorale cem + Comp. tibiale non cem	6	6.6	-	-	6	6.5
Comp. femorale non cem + Comp. tibiale cem	6	6.6	-	-	6	6.5
Totale	91	100.0	1	100.0	92	100.0

7.7 Modalità di fissazione della componente femorale

Numero di interventi effettuati su pazienti con data di ricovero compresa fra il 01/07/2000 e il 31/12/2005, per **modalità di fissazione della componente femorale**.

Nr. totale interventi primari e di reimpianto totale: 92

Modalità di fissazione della componente femorale	Primario bi/tricomp.		Reimpianto totale		Totale	
	N.	%	N.	%	N.	%
Cementata	75	82.4	-	-	75	81.5
Non cementata senza viti	14	15.4	-	-	14	15.2
Cementata con stelo intramidollare	2	2.2	1	100.0	3	3.3
Totale	91	100.0	1	100.0	92	100.0

7.8 Modalità di fissazione della componente tibiale

Numero di interventi effettuati su pazienti con data di ricovero compresa fra il 01/07/2000 e il 31/12/2005, per **modalità di fissazione della componente tibiale**.

Nr. totale interventi primari e di reimpianto totale: 92

Modalità di fissazione della componente tibiale	Primario bi/tricomp.		Reimpianto totale		Totale	
	N.	%	N.	%	N.	%
Cementata	75	82.4	-	-	75	81.5
Non cementata senza viti	14	15.4	-	-	14	15.2
Cementata con stelo intramidollare	2	2.2	1	100.0	3	3.3
Totale	91	100.0	1	100.0	92	100.0

7.9 Cemento

Cemento utilizzato nelle protesi di ginocchio con almeno una componente cementata effettuate su pazienti con data di ricovero compresa fra il **01/01/2002** e il **31/12/2005**.

Nr. totale interventi: 65

Cemento	N.	%
Surgical Simplex P - Howmedica	51	78.5
Antibiotic Simplex - Tobra + Antibiotic Simplex	5	7.7
Antibiotic Simplex - Tobra + Surgical Simplex P	6	9.2
Antibiotic Simplex - Tobra	3	4.6
Totale	65	100.0

8. Incisione chirurgica (informazione richiesta dal 2004)

Numero di interventi effettuati su pazienti con data di ricovero compresa fra il **01/01/2004** e il **31/12/2005**, per **tipo di intervento** e **via di accesso**.

Nr. totale interventi primari e di reimpianto totale: 42 di cui 28 (66.7%) con incisione chirurgica mancante pertanto nessuna elaborazione è attendibile.

9. Innesti Ossei (informazione richiesta dal 2002)

Negli interventi effettuati su pazienti con data di ricovero compresa fra il **01/01/2002** e il **31/12/2005**, non sono stati usati **innesti ossei** indipendentemente dal tipo di intervento.

Nr. totale interventi primari e di reimpianto (femorale, tibiale e totale): 73 di cui 11 (15.1%) con tipo di innesto mancante

10. Profilassi antibiotica e somministrazione (informazione richiesta dal 2002)

Profilassi antibiotica

Principio attivo utilizzato nella profilassi antibiotica preoperatoria per tipo di intervento a cui il paziente è stato sottoposto (ricoveri compresi fra il **01/01/2002** e il **31/12/2005**).

Nr. totale interventi primari e di reimpianto: 74

Principio attivo	Primario		Reimpianto		Totale	
	N.	%	N.	%	N.	%
Cefazolina	33	45.2	-	-	33	44.6
Cefazolina + Gentamicina	29	39.7	-	-	29	39.2
Cefazolina + Netilmicina	5	6.8	-	-	5	6.8
Teicoplanina	3	4.1	-	-	3	4.0
Altro	3	7.2	1	100.0	4	5.4
Totale	73	100.0	1	100.0	74	100.0

Modalità di somministrazione antibiotico

Modalità di somministrazione del principio attivo utilizzato nella profilassi antibiotica preoperatoria a cui il paziente è stato sottoposto (ricoveri compresi fra il **01/01/2002** e il **31/12/2005**).

Nr. totale interventi primari e di reimpianto: 74 di cui 2 (2.7%) con tipo di somministrazione mancante

Somministrazione	N.	%
Dosi multiple	70	97.2
Dose singola	2	2.8
Totale	72	100.0

11. Trasfusioni (informazione richiesta dal 2004)

Numero di interventi effettuati su pazienti con data di ricovero compresa fra il **01/01/2004** e il **31/12/2005**, per **tipo di intervento** e **trasfusione**.

Nr. totale interventi primari, di reimpianto e di espianto: 42 di cui 30 (71.4%) con trasfusione mancante pertanto nessuna elaborazione è attendibile.

Complicazioni

Non sono state segnalate **complicazioni** insorte durante il ricovero.

Decessi

Non si sono registrati **decessi** in corso di ricovero.

Il numero di decessi registrati in corso di ricovero è stato verificato ed eventualmente corretto mediante confronto con la banca dati SDO.

13. Dati relativi alla durata della degenza pre-operatoria

ANNO 2000

Giornate di degenza pre-operatoria (media, minima e massima) per ciascuna tipologia di intervento dei pazienti con data di ricovero compresa fra il 01/07/2000 e il 31/12/2000.

	N.	Degenza media pre-op.	Range degenza pre-op.
Primario bi/tricompartimentale	5	2.8	1 - 9

ANNO 2005

Giornate di degenza pre-operatoria (media, minima e massima) per ciascuna tipologia di intervento dei pazienti con data di ricovero compresa fra il 01/01/2005 e il 31/12/2005.

	N.	Degenza media pre-op.	Range degenza pre-op.
Primario bi/tricompartimentale	21	1.1	1 - 3

14. Dati relativi alla durata della degenza post-operatoria

ANNO 2005

Giornate di degenza post-operatoria (media, minima e massima) per ciascuna tipologia di intervento dei pazienti con data di ricovero compresa fra il 01/01/2005 e il 31/12/2005.

	N.	Degenza media post-op.	Range degenza post-op.
Primario bi/tricompartimentale	19	16.1	8 - 34

15. Analisi della sopravvivenza

Nella tabella che segue sono riportati nella prima colonna il numero di interventi eseguiti nel periodo luglio 2000 - dicembre 2005. Nella seconda e terza colonna il numero di reimpianti eseguiti a revisione di questi interventi. I reimpianti possono essere stati effettuati nella stessa struttura dove è stato condotto l'intervento primario o in una struttura diversa dell'Emilia Romagna.

Tipo di intervento	Numero interventi	N. revisioni eseguite nella stessa struttura	N. revisioni eseguite in struttura diversa	% revisioni
Primario bi/tricompartimentale	91	2	2	4.4
Reimpianto totale	1	-	-	-
Totale	92	2	2	4.3

Le curve di sopravvivenza, calcolate secondo il metodo attuariale, possono essere costruite in relazione ai principali fattori legati al paziente (sesso, età, corporatura, patologia), agli impianti (fissazione, mono-bicompartimentalità) e ai modelli commerciali più comunemente utilizzati. Una corretta valutazione della sopravvivenza deve essere condotta partendo da un collettivo di almeno 100 casi al fine di presentare indicazioni statisticamente stabili. La presente relazione contiene elaborazioni statistiche standard che permettono il confronto con i dati medi regionali. A richiesta il R.I.P.O. fornirà le elaborazioni ritenute di maggior interesse da ciascuna Unità Operativa.

Dettaglio dei casi di protesi primaria bi-tricompartimentale che hanno subito una revisione

Protesi impiantata	Causa di reimpianto	Tipo reimpianto effettuato	Durata impianto in giorni
<i>DURACON II LIPPED</i> <i>Howmedica</i>	Mobilizzazione Settica	Espianto	72
<i>DURACON II LIPPED</i> <i>Howmedica</i>	?	Inserito	169
<i>DURACON II LIPPED</i> <i>Howmedica</i>	Mobilizzazione Settica	Totale in altra struttura	377
<i>DURACON II LIPPED</i> <i>Howmedica</i>	Mobilizzazione totale	Totale in altra struttura	413